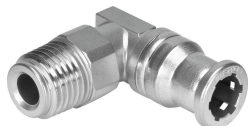


Raccordo a innesto a L CRQSL-1/2-12

Codice prodotto: 162878

FESTO



Foglio dati

Caratteristica	Valore
Dimensione	Standard
Dimensione nominale	7.9 mm
Posizione di montaggio	Opzionale
Progettazione	Forma a L
Dimensioni del pacchetto	1
Design	Principio push-pull
Pressione d'esercizio entro l'intervallo completo di temperatura	-0.095 MPa...1 MPa -13.775 psi...145 psi
Pressione operativa entro l'intervallo completo di temperatura	-0.95 bar...10 bar
Nota sulla pressione operativa	Water: max. 0.6 MPa at max. 50°C
Fluido di lavoro	Aria compressa a norma ISO 8573-1:2010 [7:--] Acqua (liquida, senza ghiaccio)
Nota sul fluido di esercizio e di controllo	Funzionamento lubrificato possibile
Classe di resistenza alla corrosione CRC	4 - Estrema sollecitazione da corrosione
Conformità PWIS	VDMA24364-B1/B2-L
Adatto per l'uso con gli alimenti	Vedere le informazioni avanzate sul materiale
Temperatura ambiente	-15 °C...120 °C
Peso prodotto	85 g
Cavi adatti	PFAN
Tipo di montaggio	Esagono esterno, dimensione 22 mm
Collegamento pneumatico, porta 1	Filetto maschio R1/2
Collegamento pneumatico, porta 2	Per diametro esterno tubazione di 12 mm
Materiale del perno a vite	Acciaio inossidabile ad alta lega
Nota sui materiali	Conforme alla direttiva EU 2002/95 (RoHS)
Materiale corpo	Acciaio inossidabile ad alta lega
Materiale anello di smontaggio	Acciaio inossidabile ad alta lega
Materiale della guarnizione del tubo	FPM
Materiale tubo elemento di bloccaggio	Acciaio inossidabile ad alta lega
Materiale anello di supporto	Acciaio inossidabile fortemente legato