

valvola regolatore di pressione LR-1/2-D-O-MIDI

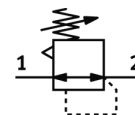
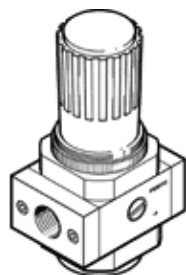
Codice prodotto: 162594

Classic - non utilizzare per nuovi progetti

Con piastra filettata, senza manometro.

Sono disponibili delle alternative moderne digitando le prime quattro cifre del codice di tipo nel campo di ricerca.

FESTO



Foglio dati

| Caratteristica | Valore |
|--|---|
| Taglia | Midi |
| Serie | D |
| Dispositivo antimanomissione | Manopola con arresto |
| Posizione di montaggio | Qualsiasi |
| Costruzione | Valvola di regolazione a membrana a comando diretto |
| Funzione regolatore | Pressione in uscita costante Con compensazione pressione a monte Con scarico secondario |
| Indicazione della pressione | Preparato per G1/4 |
| Pressione d'esercizio | 0 ... 16 bar |
| Intervallo di regolazione della pressione | 0,5 ... 12 bar |
| Isteresi di pressione max. | 0,2 bar |
| Portata nominale normale | 3.500 l/min |
| Fluido d'esercizio | Aria compressa a norma ISO 8573-1:2010 [7:4:4] Gas inerti |
| Indicazione sul fluido d'esercizio e di pilotaggio | E' possibile l'impiego con aria lubrificata (necessario poi per l'impiego successivo) |
| Classe di resistenza alla corrosione CRC | 2 - stress da corrosione moderato |
| Conformità PWIS | VDMA24364-B1/B2-L |
| Classe di purezza aria in uscita | Aria compressa a norma ISO 8573-1:2010 [7:4:4] Gas inerti |
| Temperatura del fluido | -10 ... 60 °C |
| Temperatura ambiente | -10 ... 60 °C |
| Peso | 660 g |
| Fissaggio | Montaggio a pannello Montaggio in linea Con accessori |
| Attacco pneumatico 1 | G1/2 |
| Attacco pneumatico 2 | G1/2 |
| Avvertenza sul materiale | Conforme a RoHS |
| Materiale piastra filettata | Pressofusione di zinco |
| Materiale guarnizioni | NBR |
| Materiale del corpo | Pressofusione di zinco |