

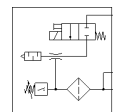
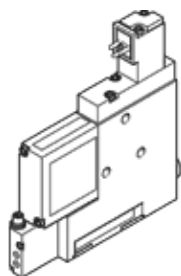
generatore di vuoto VADM-95-N

Codice prodotto: 162517

Classic - non utilizzare per nuovi progetti

Sono disponibili delle alternative moderne digitando le prime quattro cifre del codice di tipo nel campo di ricerca.

FESTO



Foglio dati

| Caratteristica | Valore |
|--|--|
| Diametro nominale, ugello Laval | 0,95 mm |
| Dimensione modulare | 18 mm |
| Esecuzione silenziatore | in chiusura |
| Posizione di montaggio | Qualsiasi |
| Caratteristica dell'eiettore | Alto vuoto |
| Grado di filtrazione | $\leq 40 \mu\text{m}$ |
| Azionatore manuale | Monostabile |
| Funzione integrata | Valvola di inserimento, elettrica Filtro Vacuostato |
| Valore di misura | Pressione relativa |
| Principio di misurazione | Piezoresistivo |
| Funzione elemento di commutazione | Contatto Normalmente Aperto |
| Funzione di commutazione | Comparatore del valore di soglia |
| Funzione valvola | in chiusura |
| Protezione contro l'inversione di polarità | Per tutti le connessioni elettriche |
| Tipo display | LED |
| Intervallo di regolazione isteresi | -50 ... -5 kPa |
| Intervallo di regolazione isteresi [bar] | -0,5 ... -0,05 bar |
| Intervallo di regolazione isteresi | -7,25 ... -0,725 psi |
| Possibilità di regolazione | Potenziometro |
| Indicatore stato di commutazione | Ottico |
| Intervallo di regolazione valori di soglia | -90 ... 0 kPa -0,9 ... 0 bar -13,05 ... 0 psi |
| Pressione d'esercizio Mpa | 0,2 ... 0,8 MPa |
| Pressione d'esercizio | 2 ... 8 bar 29 ... 116 psi |
| Vuoto max. | 85 % |
| Pressione d'esercizio nominale | 0,6 MPa 6 bar |
| Pressione d'esercizio nominale (psi) | 87 psi |
| Tempo di alimentazione alla pressione d'esercizio nominale | 1,18 s |
| Intervallo tensione d'esercizio CC | 21,6 ... 26,4 V |
| Durata dell'inserimento | 100 % |
| Uscita di commutazione | NPN |
| Omologazione | RCM Mark c UL us - Recognized (OL) |
| Marchio CE (vedi dichiarazione di conformità) | Ai sensi della direttiva CE sulla compatibilità elettromagnetica |
| Fluido d'esercizio | Aria compressa a norma ISO 8573-1:2010 [7:4:4] |
| Indicazione sul fluido d'esercizio e di pilotaggio | L'impiego con aria lubrificata non è possibile |
| Classe di resistenza alla corrosione CRC | 2 - stress da corrosione moderato |
| Conformità PWIS | VDMA24364-B1/B2-L |

| Caratteristica | Valore |
|---|---|
| Temperatura del fluido | 0 ... 60 °C |
| Grado di protezione | IP65 |
| Temperatura ambiente | 0 ... 50 °C |
| Peso | 220 g |
| Campo di misurazione pressione | 0 ... 0,1 MPa |
| Intervallo di misurazione della pressione | 0 ... 1 bar |
| Campo di misurazione pressione | 0 ... 14,5 psi |
| Connessione elettrica | 4 poli M8x1 Connettore maschio |
| Fissaggio | Con foro passante Con filetto femmina A scelta: |
| Attacco pneumatico 1 | G1/8 |
| Attacco pneumatico 3 | Silenziatore incorporato |
| Attacco per il vuoto | G1/8 |
| Avvertenza sul materiale | Conforme a RoHS |
| Materiale guarnizioni | NBR |
| Materiale ugello di ricezione | Ottone nichelato |
| Materiale filtro | PA |
| Materiale corpo filtro | PC |
| Materiale del corpo | Lega di alluminio per lavorazione plastica |
| Materiale silenziatore | PE POM |
| Materiale pistone | POM |
| Materiale ugello emettitore | Ottone nichelato |