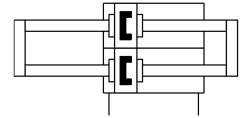
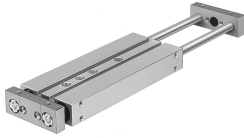


Cilindro a doppio pistone DPZJ-32-50-P-A-KF-S2

Codice prodotto: 162155

FESTO



Foglio dati

Caratteristica	Valore
Corsa	50 mm
Intervallo della posizione terminale regolabile (range / lunghezza)	10 mm
Diametro pistone	32 mm
Modo operativo, unità di azionamento	Giogo
Ammortizzazione	Anelli/piastre di ammortizzazione elastica su entrambe le estremità
Posizione di montaggio	Opzionale
Guida	Guida di supporto cuscinetto a sfere
Design	Guida
Rilevamento posizione	Tramite sensore di finecorsa
Varianti	Stelo passante
Pressione d'esercizio	0.1 MPa...1 MPa
Pressione di lavoro	1 bar...10 bar
Velocità max.	1 m/s
Funzionamento	A doppio effetto
Fluido di lavoro	Aria compressa a norma ISO 8573-1:2010 [7:4:4]
Nota sul fluido di esercizio e di controllo	Possibilità di funzionamento lubrificato (in tal caso sarà sempre necessario un funzionamento lubrificato)
Classe di resistenza alla corrosione CRC	0 - Nessuna corrosione o sollecitazione
Conformità PWIS	VDMA24364-B1/B2-L
Temperatura ambiente	-20 °C...80 °C
Energia d'urto nelle posizioni terminali	0,5 Nm
Forza teorica a 6 bar, corsa di ritorno	724 N
Forza teorica a 6 bar, in spinta	724 N
collegamenti alternativi	Vedere il disegno del prodotto
Attacco pneumatico	G1/8
Materiale coperchio	Lega di alluminio battuto
Materiale guarnizioni	NBR
Materiale corpo	Lega di alluminio battuto
Materiale stelo	Acciaio temprato