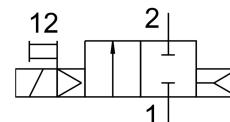
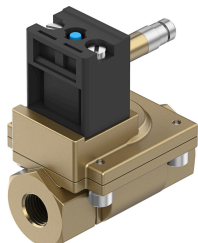


Elettrovalvola MN1H-2-3/4-MS

Codice prodotto: 161731

FESTO



Foglio dati

Caratteristica	Valore
Design	Valvola a membrana
Tipo di azionamento	Elettrico
Principio di tenuta	Morbido
Posizione di montaggio	Opzionale
Tipo di montaggio	Installazione in linea
Connessioni della valvola di processo	G3/4
Collegamento elettrico	Tipo A Connettori maschio Conforme DIN EN 175301-803 Progettazione quadrata
Dimensione nominale	20 mm
Funzione valvola	2/2 vie, chiusa, monostabile
Azionatore manuale	Bistabile tramite accessori Senza arresto
Direzione del flusso	Non reversibile
Fluido	Aria compressa filtrata, grado di filtrazione 200 µm
Funzione aria di scarico	Senza opzione di controllo del flusso
Caratteristiche dati bobina	110 V AC: 50 Hz, potenza di prelievo 5,0 VA, potenza di mantenimento 3,7 VA 110 V AC: 60 Hz, potenza di prelievo 5,0 VA, potenza di mantenimento 3,7 VA 230 V AC: 50 Hz, potenza di prelievo 5,0 VA, potenza di mantenimento 3,7 VA 230 V AC: 60 Hz, potenza di commutazione 5,0 VA, potenza di tenuta 3,7 VA 24 V DC: 2,5 W
Tipo di reset	Molla pneumatica
Tipo di pilotaggio	Pilotato
Pressione fluido	0,5 bar...10 bar
Nota sul fluido di esercizio e di controllo	Possibilità di funzionamento lubrificato (in tal caso sarà sempre necessario un funzionamento lubrificato)
Temperatura del fluido	-10 °C...60 °C
Temperatura ambiente	-10 °C...60 °C
Portata nominale standard	10000 l/min
Tempo di accensione	120 ms

Caratteristica	Valore
Tempo di spegnimento	180 ms
Conformità PWIS	VDMA24364-B1/B2-L
Materiale corpo	Ottone
Materiale viti	Acciaio inossidabile ad alta lega
Numero materiale vite	1.4301
Peso prodotto	1100 g
Grado di protezione	IP65 Con connettore femmina