

# elettrovalvola

## MN1H-2-3/8-MS

Codice prodotto: 161727

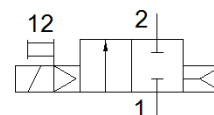
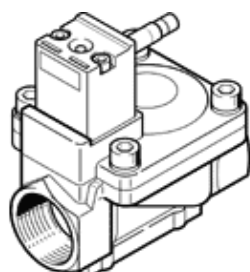
Classic - non utilizzare per nuovi progetti

FESTO

Con azionatore manuale, senza bobina e senza connettore.

La bobina e il connettore devono essere ordinati separatamente.

Sono disponibili delle alternative moderne digitando le prime quattro cifre del codice di tipo nel campo di ricerca.



### Foglio dati

Caratteristica	Valore
Costruzione	Valvola a membrana
Tipo di azionamento	Elettrico
Principio di tenuta	Non metallica
Posizione di montaggio	Qualsiasi
Fissaggio	Montaggio in linea
Collegamento valvola di processo	G3/8
Connessione elettrica	Configurazione attacchi forma A, a norma EN 175301-803 Connettore maschio A norma DIN EN 175301-803 Forma costruttiva quadrata
Diametro nominale	13 mm
Funzione valvola	2/2, chiusa monostabile
Azionatore manuale	Con accessorio, bistabile Monostabile
Direzione di flusso	Non reversibile
Fluido	Aria compressa filtrata, grado di filtrazione 200 µm
Funzione di scarico	Non strozzabile
Valori caratteristici bobina	110 V ca: 50 Hz, potenza di spunto 5 VA, potenza di mantenimento 3,7 VA 110 V ca: 60 Hz, potenza di spunto 5 VA, potenza di mantenimento 3,7 VA 230 V ca: 50 Hz, potenza di spunto 5 VA, potenza di mantenimento 3,7 VA 230 V ca: 60 Hz, potenza di spunto 5 VA, potenza di mantenimento 3,7 VA 24 V cc: 2,5 W
Riposizionamento	Molla pneumatica
Tipo di comando	Prepilotato
Pressione d'esercizio	0,5 ... 10 bar
Indicazione sul fluido d'esercizio e di pilotaggio	E' possibile l'impiego con aria lubrificata (necessario poi per l'impiego successivo)
Temperatura del fluido	-10 ... 60 °C
Temperatura ambiente	-10 ... 60 °C
Portata nominale normale	2.900 l/min
Tempo di commutazione azionamento	30 ms
Tempo di commutazione, disazionamento	100 ms
Conformità PWIS	VDMA24364-B1/B2-L
Materiale del corpo	Ottone
Materiale viti	Acciaio inossidabile fortemente legato
Numero di materiale, vite	1.4301
Peso	450 g
Grado di protezione	IP65 Con connettore femmina