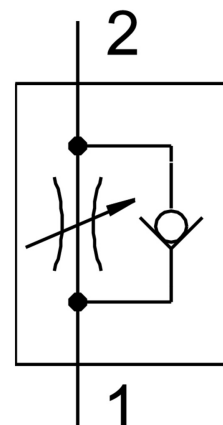


# Regolatore di portata unidirezionale CRGRLA-1/4-B

Codice prodotto: 161405

FESTO



## Foglio dati

Caratteristica	Valore
Funzione valvola	Funzione di controllo di portata unidirezionale
Collegamento pneumatico, porta 1	G1/4
Collegamento pneumatico, porta 2	G1/4
Tipo di azionamento	Manuale
Componente di regolazione	Vite a testa con intaglio
Tipo di montaggio	Avvitamento
Portata nominale standard in direzione del regolatore di flusso	610 l/min
Portata nominale standard in direzione bloccata	450 l/min...820 l/min
Pressione d'esercizio	0.03 MPa...1 MPa 4.35 psi...145 psi
Pressione di lavoro	0.3 bar...10 bar
Temperatura ambiente	-20 °C...80 °C
Classificazione marittima	Certificato See
Protezione antideflagrante	Osservare quanto indicato nel certificato Zona 1 (ATEX) Zona 2 (ATEX) Zona 21 (ATEX) Zona 22 (ATEX)
Posizione di montaggio	Opzionale
Rotabilità	360°/nessun orientamento continuo consentito
Portata standard in direzione del regolatore di flusso 6 -> 0	1265 l/min
Portata standard in direzione di non ritorno 6 -> 0 bar	1030 l/min...1345 l/min
Fluido di lavoro	Aria compressa a norma ISO 8573-1:2010 [7:4:4]
Nota sul fluido di esercizio e di controllo	Possibilità di funzionamento lubrificato (in tal caso sarà sempre necessario un funzionamento lubrificato)
Conformità PWIS	VDMA24364-B2-L

<b>Caratteristica</b>	<b>Valore</b>
Idoneità per la produzione di batterie agli ioni di litio	I metalli con una frazione massica di rame, zinco o nichel superiore al 1% sono esclusi dall'uso. Sono esclusi il nichel negli acciai, superfici nichelate chimicamente, i circuiti stampati, i cavi, i connettori a innesto elettrici e le bobine
Classe camera bianca	Classe 4 secondo ISO 14644-1
Temperatura di stoccaggio	-10 °C...40 °C
Adatto per l'uso con gli alimenti	Vedere le informazioni avanzate sul materiale
Temperatura del fluido	-10 °C...60 °C
Dimensione nominale	6 mm
Coppia di serraggio max.	11 Nm
Momento di azionamento ammissibile, vite di regolazione	1.5 Nm
Peso prodotto	71.6 g
Nota sui materiali	Conforme alla direttiva EU 2002/95 (RoHS)
Materiale guarnizioni	FPM PVC
Materiale vite cava	Acciaio fortemente legato
Materiale vite di regolazione	Acciaio inossidabile ad alta lega
Materiale raccordo orientabile	Acciaio inossidabile ad alta lega