

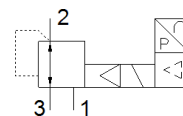
# riduttore di pressione proporzionale MPPE-3-1/8-1-420-B

Codice prodotto: 161163

Classic - non utilizzare per nuovi progetti

Sono disponibili delle alternative moderne digitando le prime quattro cifre del codice di tipo nel campo di ricerca.

FESTO



## Foglio dati

| Caratteristica                                     | Valore   |
|--|--|
| Diametro nominale, alimentazione                   | 5 mm   |
| Diametro nominale, scarico                         | 5 mm   |
| Tipo di azionamento                                | Elettrico  |
| Principio di tenuta                                | Non metallica  |
| Posizione di montaggio                             | Qualsiasi  |
| Costruzione  | Valvola di regolazione a spola, prepilotata  |
| Resistenza ai cortocircuiti                        | Per tutti le connessioni elettriche  |
| Avvertenza di sicurezza                            | Posizione di sicurezza MPPE-B: in caso di rottura del cavo di alimentazione, si mantiene la pressione di uscita senza regolazione. |
| Protezione contro l'inversione di polarità         | Per tutti le connessioni elettriche  |
| Funzione valvola                                   | Riduttore di pressione proporzionale a 3 vie chiuso  |
| Pressione d'esercizio Mpa                          | $\leq 0,2$ MPa   |
| Pressione d'esercizio                              | $\leq 2$ bar   |
| Intervallo di regolazione della pressione Mpa      | 0 ... 0,1 MPa  |
| Intervallo di regolazione della pressione          | 0 ... 1 bar  |
| Pressione di ingresso 1                            | 1,5 ... 2 bar  |
| Pressione di ingresso 1 Mpa                        | 0,15 ... 0,2 MPa   |
| Max. isteresi pressione (MPa)                      | 0,003 MPa  |
| Isteresi di pressione max.                         | 0,03 bar   |
| Tempo di commutazione, disazionamento              | 165 ms   |
| Tempo di commutazione azionamento                  | 95 ms  |
| Intervallo tensione d'esercizio CC                 | 18 ... 30 V  |
| Tensione di riferimento                            | 10 V   |
| Ondulazione residua                                | 10 %   |
| Valori Nominale/Effettivo                          | Tipo di corrente 4 - 20 mA   |
| Fluido d'esercizio                                 | Aria compressa a norma ISO 8573-1:2010 [7:4:4]<br>Gas inerti   |
| Indicazione sul fluido d'esercizio e di pilotaggio | E' possibile l'impiego con aria lubrificata (necessario poi per l'impiego successivo)  |
| Omologazione                                       | RCM Mark   |
| Marchio KC   | KC-EMV   |
| Marchio CE (vedi dichiarazione di conformità)      | Ai sensi della direttiva CE sulla compatibilità elettromagnetica secondo la direttiva UE RoHS                                      |
| Marchio UKCA (vedi dichiarazione di conformità)    | secondo prescrizioni UK per EMV<br>secondo prescrizioni UK RoHS  |
| Classe di resistenza alla corrosione CRC           | 2 - stress da corrosione moderato  |
| Conformità PWIS                                    | VDMA24364-B2-L   |
| Temperatura del fluido                             | 0 ... 60 °C  |
| Grado di protezione                                | IP65   |
| Temperatura ambiente                               | 0 ... 50 °C  |
| Peso   | 710 g  |
| Connessione elettrica                              | 8 poli<br>M16x0,75   |

| Caratteristica           | Valore   |
|--------------------------|--|
|                          | Connettore maschio<br>A norma DIN 45326<br>Forma rotonda |
| Fissaggio                | Con foro passante  |
| Attacco pneumatico 1     | G1/8   |
| Attacco pneumatico 2     | G1/8   |
| Attacco pneumatico 3     | G1/8   |
| Avvertenza sul materiale | Conforme a RoHS  |
| Materiale del corpo      | Lega di alluminio per lavorazione plastica               |
| Materiale membrana       | NBR  |