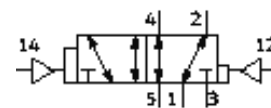
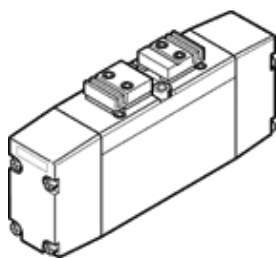


# Valvola pneumatica JD-5/2-D-01

Codice prodotto: 161063

FESTO

Tipo in esaurimento. Disponibile fino al 2009.



## Foglio dati

Caratteristica	Valore
Funzione valvola	5/2, bistabile dominante
Tipo di azionamento	pneumatico
Larghezza d'ingombro	26 mm
Portata nominale normale	1.000 l/min
Pressione di esercizio	-0,9 ... 16 bar
Costruzione	Valvola a spola
Omologazione	Germanischer Lloyd
Diametro nominale	8 mm
Dimensione modulare	27 mm
Funzione di scarico	strozzabile
Principio di tenuta	A inserto
Posizione di montaggio	qualsiasi
Conforme alla norma	ISO 15407-1 VDMA 24563
Azionatore manuale	nessuno
Tipo di comando	diretta
Direzione di flusso	reversibile
Pressione di pilotaggio	2 ... 16 bar
Tempo di commutazione	9 ms
Tempo di commutazione (dominante)	10 ms
Fluido di esercizio	Aria compressa filtrata, capacità filtrante 40 µm, lubrificata o non lubrificata Vuoto
Classe di resistenza alla corrosione CRC	2
Temperatura del fluido	-10 ... 60 °C
Fluido di pilotaggio	Aria compressa filtrata, capacità filtrante 40 µm, lubrificata o non lubrificata
Temperatura ambiente	-10 ... 60 °C
Peso	230 g
Tipo fissaggio	con foro passante
Attacco scarico servopilotaggio 82/84	Sottobase misura 26 mm a norme ISO 15407-1 Sottobase misura 01 a norme VDMA 24563
Attacco pneumatico 1	Sottobase misura 26 mm a norme ISO 15407-1 Sottobase misura 01 a norme VDMA 24563
Attacco pneumatico 2	Sottobase misura 26 mm a norme ISO 15407-1 Sottobase misura 01 a norme VDMA 24563
Attacco pneumatico 3	Sottobase misura 26 mm a norme ISO 15407-1 Sottobase misura 01 a norme VDMA 24563
Attacco pneumatico 4	Sottobase misura 26 mm a norme ISO 15407-1 Sottobase misura 01 a norme VDMA 24563
Attacco pneumatico 5	Sottobase misura 26 mm a norme ISO 15407-1 Sottobase misura 01 a norme VDMA 24563
Informazioni sui materiali, guarnizioni	NBR
Informazioni sui materiali, corpo (contenitore)	Alluminio pressofuso