

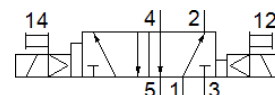
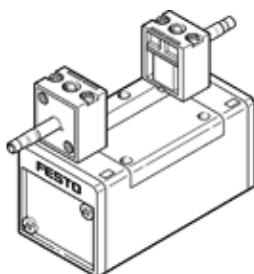
elettrovalvola JMN1DH-5/2-D-1-C

Codice prodotto: 159691

FESTO

a norme ISO 5599/7, con azionatori manuali, senza bobine magnetiche e senza connettori.

Le bobine magnetiche e i connettori devono essere ordinati separatamente.



Foglio dati

Caratteristica	Valore
Funzione valvola	5/2, bistabile dominante
Tipo di azionamento	Elettrico
Larghezza	42 mm
Portata nominale normale	1.200 l/min
Pressione d'esercizio	2 ... 10 bar
Costruzione	Valvola a spola
Omologazione	c UL us - Recognized (OL)
Classificazione marittima	vedi certificato
Grado di protezione	IP65
Diametro nominale	8 mm
Dimensione modulare	43 mm
Funzione di scarico	Strozzabile
Principio di tenuta	Non metallica
Posizione di montaggio	Qualsiasi
Conforme alla norma	ISO 5599-1
Azionatore manuale	Con accessorio, bistabile Monostabile
Codice ISO	169
Tipo di comando	Prepilotato
Alimentazione pressione di pilotaggio	Interna
Direzione di flusso	Non reversibile
Sovrapposizione	Sovrapposizione positiva
Tempo di commutazione, inversione	18 ms
Tempo di commutazione, inversione (dominante)	15 ms
Impulso positivo di prova max., con logico 0	3.700 µs
Impulso negativo di prova max., con logico 1	4.600 µs
Valori caratteristici bobina	Vedi bobina, da ordinare separatamente
Fluido d'esercizio	Aria compressa a norma ISO 8573-1:2010 [7:4:4]
Indicazione sul fluido d'esercizio e di pilotaggio	E' possibile l'impiego con aria lubrificata (necessario poi per l'impiego successivo)
Resistenza alle vibrazioni	Test di trasporto con livello di gravità 1 secondo FN 942017-4 ed EN 60068-2-6
Resistenza agli urti	Prova agli urti con grado di severità 2 secondo FN 942017-5 e EN 60068-2-27
Conformità PWIS	VDMA24364-B1/B2-L
Temperatura del fluido	-5 ... 50 °C
Livello di rumorosità	85 dB(A)
Fluido di pilotaggio	Aria compressa a norma ISO 8573-1:2010 [7:4:4]
Temperatura ambiente	-5 ... 50 °C
Peso	610 g
Connessione elettrica	Mediante bobina N1, da ordinare separatamente
Fissaggio	Su sottobase

Caratteristica	Valore
	Con foro passante
Attacco servopilotaggio 12	Sottobase misura 1 a norma ISO 5599-1
Attacco servopilotaggio 14	Sottobase misura 1 a norma ISO 5599-1
Attacco pneumatico 1	Sottobase misura 1 a norma ISO 5599-1
Attacco pneumatico 2	Sottobase misura 1 a norma ISO 5599-1
Attacco pneumatico 3	Sottobase misura 1 a norma ISO 5599-1
Attacco pneumatico 4	Sottobase misura 1 a norma ISO 5599-1
Attacco pneumatico 5	Sottobase misura 1 a norma ISO 5599-1
Avvertenza sul materiale	Conforme a RoHS
Materiale guarnizioni	HNBR NBR
Materiale del corpo	Alluminio pressofuso