

# Distributore a leva HSO-4/3-1/8-B

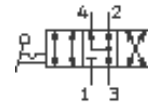
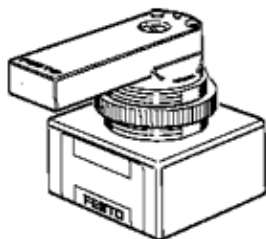
Codice prodotto: 151843

FESTO

Valvola 4/3 con leva manuale, posizione di riposo aperta.

Tipo in esaurimento. Fornibile fino al 2006

Questo tipo è idoneo per la tecnica del vuoto. Attacco per il vuoto in 3 (R).



## Foglio dati

Caratteristica	Valore
Portata nominale normale	700 l/min
Attacco pneumatico 2	G1/8
Attacco pneumatico 4	G1/8
Pressione di esercizio	-0,95 ... 10 bar
Costruzione	Spintore rotativo
Diametro nominale	6 mm
Temperatura del fluido	-20 ... 60 °C
Temperatura ambiente	-20 ... 60 °C
Momento di azionamento	1 Nm
Peso	120 g
Tipo fissaggio	con foro passante
Attacco pneumatico 1	G1/8
Attacco pneumatico 3	G1/8
Informazioni sul materiale delle guarnizioni	NBR
Informazioni sul materiale del corpo (contenitore)	Plastica