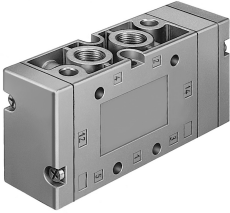


Valvola pneumatica VL-5/3E-3/8-B

Codice prodotto: 14949

FESTO



Foglio dati

Caratteristica	Valore
Funzione valvola	5/3 scaricato
Tipo di azionamento	Pneumatico
Larghezza	40 mm
Portata nominale standard	2200 l/min
porta di lavoro pneumatica	G3/8
Pressione d'esercizio	-0.09 MPa...1 MPa
Pressione di lavoro	-0.9 bar...10 bar
Design	Saracinesca a pistone
Tipo di reset	Molla meccanica
Dimensione nominale	12 mm
Dimensioni griglia	41 mm
Funzione aria di scarico	Con opzione di controllo del flusso
Principio di tenuta	Morbido
Posizione di montaggio	Opzionale
Azionatore manuale	Nessuno
Tipo di pilotaggio	Diretto
Aria di pilotaggio	Esterni
Direzione del flusso	Reversibile
lap	Sovrapposizione positiva
Pressione di pilotaggio Mpa	0.3 MPa...1 MPa
Pressione pilotaggio	3 bar...10 bar
Frequenza massima di commutazione	3 Hz
Tempo di spegnimento	28 ms
Tempo di accensione	7 ms
Tempo di inversione	83 ms
Fluido di lavoro	Aria compressa a norma ISO 8573-1:2010 [7:4:4]
Nota sul fluido di esercizio e di controllo	Possibilità di funzionamento lubrificato (in tal caso sarà sempre necessario un funzionamento lubrificato)
Classe di resistenza alla corrosione CRC	1 - Bassa corrosione o sollecitazione
Conformità PWIS	VDMA24364-B1/B2-L
Temperatura di stoccaggio	-40 °C...60 °C
Temperatura del fluido	-10 °C...60 °C

Caratteristica	Valore
Fluido di pilotaggio	Aria compressa a norma ISO 8573-1:2010 [7:4:4]
Temperatura ambiente	-10 °C...60 °C
Peso prodotto	680 g
Tipo di montaggio	Una delle due: Su binario PR Con foro passante
Attacco dell'aria pilotaggio 12	G1/8
Attacco servo pilotaggio 14	G1/8
Collegamento pneumatico, porta 1	G3/8
Collegamento pneumatico, porta 2	G3/8
Collegamento pneumatico, porta 3	G3/8
Collegamento pneumatico, porta 4	G3/8
Collegamento pneumatico, attacco 5	G3/8
Nota sui materiali	Conforme alla direttiva EU 2002/95 (RoHS)
Materiale guarnizioni	NBR
Materiale corpo	Alluminio pressofuso