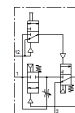
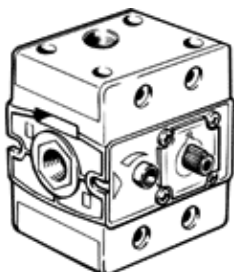


# Valvola pneumatica VLHE-3-1/4-B

Codice prodotto: 14330

FESTO

Normalmente chiusa,  
valvola di inserimento per aumento graduale della pressione,  
singolarmente o in combinazione con le unità di manutenzione della  
serie S.



## Foglio dati

Caratteristica	Valore
Costruzione	A otturatore
Principio di tenuta	Non metallica
Funzione di scarico	Strozzabile
Azionatore manuale	Monostabile
Funzione valvola	3/2, chiusa, monostabile
Pressione d'esercizio	2 ... 12 bar
Portata nominale normale	1.200 l/min
Tempo di commutazione, disazionamento	23 ms
Tempo di commutazione azionamento	8 ms
Avvertenza sul materiale	Conforme a RoHS
Temperatura del fluido	-10 ... 60 °C
Temperatura ambiente	-10 ... 60 °C
Fissaggio	Con foro passante
Posizione di montaggio	Qualsiasi
Attacco pneumatico 1	G1/4
Attacco pneumatico 2	G1/4
Attacco pneumatico 3	G1/4
Diametro nominale	8 mm