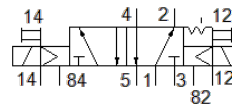
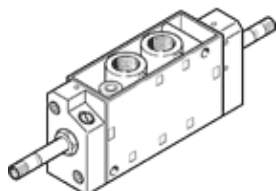


elettrovalvola JMFH-5-1/4-S

Codice prodotto: 14009

FESTO

Con azionatori manuali, senza bobine magnetiche e senza connettori.
Le bobine magnetiche e i connettori devono essere ordinati separatamente.



Foglio dati

Caratteristica	Valore
Funzione valvola	5/2, bistabile
Tipo di azionamento	Elettrico
Larghezza	30,5 mm
Portata nominale normale	1.100 l/min
Pressione d'esercizio Mpa	0 ... 1 MPa
Pressione d'esercizio	0 ... 10 bar
Costruzione	A otturatore
Omologazione	c UL us - Recognized (OL)
Grado di protezione	IP65
Diametro nominale	7 mm
Dimensione modulare	32 mm
Funzione di scarico	Strozzabile
Principio di tenuta	Non metallica
Posizione di montaggio	Qualsiasi
Azionatore manuale	Bistabile
Tipo di comando	Prepilotato
Alimentazione pressione di pilotaggio	Esterna
Direzione di flusso	Non reversibile
Sovrapposizione	Sovrapposizione negativa
Pressione di pilotaggio MPa	0,12 ... 0,8 MPa
Pressione di pilotaggio	1,2 ... 8 bar
Frequenza di commutazione max.	25 Hz
Tempo di commutazione, inversione	11 ms
Impulso positivo di prova max., con logico 0	2.200 µs
Impulso negativo di prova max., con logico 1	3.700 µs
Valori caratteristici bobina	Vedi bobina, da ordinare separatamente
Fluido d'esercizio	Aria compressa a norma ISO 8573-1:2010 [7:4:4]
Indicazione sul fluido d'esercizio e di pilotaggio	E' possibile l'impiego con aria lubrificata (necessario poi per l'impiego successivo)
Classe di resistenza alla corrosione CRC	1 - stress da corrosione basso
Conformità PWIS	VDMA24364-B1/B2-L
Temperatura di stoccaggio	-20 ... 60 °C
Temperatura del fluido	-10 ... 60 °C
Fluido di pilotaggio	Aria compressa a norma ISO 8573-1:2010 [7:4:4]
Temperatura ambiente	-5 ... 40 °C
Peso	530 g
Connessione elettrica	Con bobina F, da ordinare separatamente
Fissaggio	Su blocchetto di collegamento Con foro passante A scelta:
Attacco scarico servopilotaggio 82	M5
Attacco scarico servopilotaggio 84	M5
Attacco servopilotaggio 12	M5

Caratteristica	Valore
Attacco servopilotaggio 14	M5
Attacco pneumatico 1	G1/4
Attacco pneumatico 2	G1/4
Attacco pneumatico 3	G1/4
Attacco pneumatico 4	G1/4
Attacco pneumatico 5	G1/4
Avvertenza sul materiale	Conforme a RoHS
Materiale guarnizioni	NBR TPE-U(PU)
Materiale del corpo	Alluminio pressofuso