

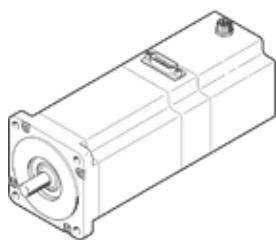
motore passo-passo EMMS-ST-87-L-SEB-G2

Codice prodotto: 1370494

★ Core product range

senza riduttore, con freno.

FESTO



Foglio dati

Caratteristica	Valore
Temperatura ambiente	-10 ... 50 °C
Temperatura di stoccaggio	-20 ... 70 °C
Umidità relativa dell'aria	0 - 85 %
Conforme alla norma	IEC 60034
Classe di isolamento	B
Classe di calore secondo EN 60034-1	B
Classe di misurazione secondo EN 60034-1	S1
Grado di protezione	IP54
Tecnica di connessione elettrica	Connettore maschio
Avvertenza sul materiale	Conforme a RoHS
Classe di resistenza alla corrosione CRC	1 - stress da corrosione basso
Conformità PWIS	VDMA24364-B2-L
Omologazione	RCM Mark c UL us - Recognized (OL)
Marchio CE (vedi dichiarazione di conformità)	Ai sensi della direttiva CE sulla compatibilità elettromagnetica
Marchio UKCA (vedi dichiarazione di conformità)	secondo prescrizioni UK per EMV secondo prescrizioni UK RoHS
Tensione d'esercizio nominale CC	48 V
Coppia di bloccaggio motore	9,3 Nm
Numero di giri max.	430 1/min
Angolo di passo con passo completo	1,8 deg
Tolleranza angolo di passo	±5 %
Corrente nominale, motore	9,5 A
Costante di tensione, fase	77,2 mVmin
Resistenza avvolgimento, fase	0,23 Ohm
Induttanza avvolgimento, fase	2,7 mH
Momento di inerzia di massa rotore	3 kgcm ²
Momento d'inerzia di massa complessivo presa di potenza	3,07 kgcm ²
Peso	5.000 g
Carico assiale ammissibile sull'albero	65 N
Carico radiale ammissibile sull'albero	200 N
Trasduttore posizione rotore	Encoder incrementale
Interfaccia encoder rotativo	RS422 TTL canale AB + zero index
Principio di misura encoder rotativo	Ottico
Coppia di bloccaggio freno	2 Nm
Tensione d'esercizio CC, freno	24 V
Assorbimento elettrico, freno	11 W
Momento di inerzia di massa freno	0,07 kgcm ²