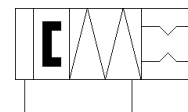
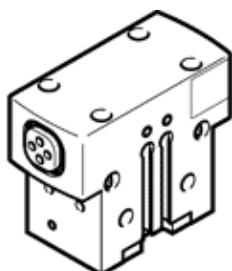


# pinza parallela HGPS-16-A-G2

Codice prodotto: 1132938

FESTO

Con sicurezza della forza di presa in chiusura ...-G2.



## Foglio dati

Caratteristica	Valore
Taglia	16
Corsa per dito di presa	3 mm
Precisione di sostituzione max.	$\leq 0,2$ mm
Gioco angolare max. ax, ay, dito di presa ax	$\leq 0,1$ deg
Gioco max. Sz, pinza	$\leq 0,02$ mm
Simmetria di rotazione	$\leq 0,2$ mm
Precisione di ripetizione, pinza	$\leq 0,03$ mm
Numero utensili di presa	2
Tipo di attuatore	Pneumatico
Posizione di montaggio	Qualsiasi
Funzionamento	A doppio effetto
Funzione pinza	Parallelo
Sicurezza forza di presa	In chiusura
Costruzione	Piano inclinato Movimento guidato
Rilevamento posizione	Per sensore di finecorsa
Pressione d'esercizio	4 ... 8 bar
Pressione d'esercizio, aria di bloccaggio	0 ... 0,5 bar
Frequenza di lavoro max., pinza	$\leq 3$ Hz
Min. tempo di apertura a 0,6 MPa (6 bar, 87 psi)	30 ms
Min. tempo di chiusura a 0,6 MPa (6 bar, 87 psi)	15 ms
Massa max. per ogni utensile di presa esterno	25 g
Fluido d'esercizio	Aria compressa a norma ISO 8573-1:2010 [7:4:4]
Indicazione sul fluido d'esercizio e di pilotaggio	E' possibile l'impiego con aria lubrificata (necessario poi per l'impiego successivo)
Classe di resistenza alla corrosione CRC	2 - stress da corrosione moderato
Conformità PWIS	VDMA24364-B2-L
Classificazione RSBP a CD-0033	F5
Grado di protezione	IP65
Temperatura ambiente	5 ... 60 °C
Momento di inerzia di massa	0,27 kgcm <sup>2</sup>
Momento statico Mx max., su dito di presa	8 Nm
Momento statico My max., su dito di presa	4 Nm
Momento statico Mz max., su dito di presa	3 Nm
Intervallo di lubrificazione per elementi guida	5.000.000 Mio SP
Peso	117 g
Fissaggio	Filetto femmina e bussola di centratura Con foro passante e bussola di centratura Con foro passante e spina Con filetto femmina e spina A scelta:
Attacco pneumatico, aria di bloccaggio	M3
Attacco pneumatico	M5
Avvertenza sul materiale	Conforme a RoHS
Materiale copertura	Acciaio inossidabile fortemente legato
Materiale del corpo	Alluminio anodizzato
Materiale dita di presa	Acciaio, temprato