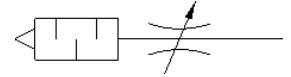


# strozzatore di scarico GRE-1/2

Codice prodotto: 10353

FESTO

Con silenziatore in metallo sinterizzato per lo strozzamento dello scarico in determinate valvole.



## Foglio dati

Caratteristica	Valore
Funzione valvola	Funzione strozzatore-silenziatore
Attacco pneumatico 1	G1/2
Elemento di regolazione	Vite con testa a intaglio
Fissaggio	Avvitabile
Portata nominale normale in direzione di strozzatura	3.600 l/min
Portata normale 0,6->0 MPa (6->0 bar, 87->0 psi)	0 ... 4.300 l/min
Pressione d'esercizio	0 ... 10 bar
Temperatura ambiente	-10 ... 70 °C
Posizione di montaggio	Qualsiasi
Fluido d'esercizio	Aria compressa a norma ISO 8573-1:2010 [7:-:-]
Indicazione sul fluido d'esercizio e di pilotaggio	E' possibile l'impiego con aria lubrificata (necessario poi per l'impiego successivo)
Conformità PWIS	VDMA24364-B1/B2-L
Temperatura del fluido	-10 ... 70 °C
Peso	75 g
Materiale perno filettato	Lega di alluminio per lavorazione plastica
Avvertenza sul materiale	Conforme a RoHS
Materiale guarnizioni	NBR
Materiale vite di regolazione	Ottone