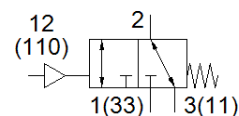
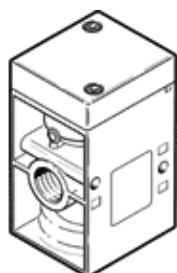


valvola pneumatica VL/O-3-3/4

Codice prodotto: 10049

FESTO

A seconda della scelta degli attacchi, funzione normalmente aperta o normalmente chiusa.



Foglio dati

Caratteristica	Valore
Funzione valvola	3/2, aperta/chiusa, monostabile
Tipo di azionamento	Pneumatico
Larghezza	68 mm
Portata nominale normale	7.500 l/min
Pressione d'esercizio Mpa	-0,095 ... 1 MPa
Pressione d'esercizio	-0,95 ... 10 bar
Costruzione	A otturatore
Riposizionamento	Molla meccanica
Diametro nominale	19 mm
Funzione di scarico	Strozzabile
Principio di tenuta	Non metallica
Posizione di montaggio	Qualsiasi
Tipo di comando	diretto
Alimentazione pressione di pilotaggio	Esterna
Direzione di flusso	Reversibile
Sovrapposizione	Sovrapposizione negativa
Pressione di pilotaggio MPa	0,1 ... 1 MPa
Pressione di pilotaggio	1 ... 10 bar
Tempo di commutazione, disazionamento	35 ms
Tempo di commutazione azionamento	12 ms
Fluido d'esercizio	Aria compressa a norma ISO 8573-1:2010 [7:4:4]
Indicazione sul fluido d'esercizio e di pilotaggio	E' possibile l'impiego con aria lubrificata (necessario poi per l'impiego successivo)
Classe di resistenza alla corrosione CRC	1 - stress da corrosione basso
Conformità PWIS	VDMA24364-B1/B2-L
Temperatura di stoccaggio	-20 ... 60 °C
Temperatura del fluido	-10 ... 60 °C
Fluido di pilotaggio	Aria compressa a norma ISO 8573-1:2010 [7:4:4]
Temperatura ambiente	-10 ... 60 °C
Peso	1.200 g
Connessione elettrica	Con bobina F, da ordinare separatamente
Fissaggio	Su blocchetto di collegamento Con foro passante A scelta:
Attacco servopilotaggio 110	G1/4
Attacco servopilotaggio 12	G1/4
Attacco pneumatico 1	G3/4
Attacco pneumatico 11	G3/4
Attacco pneumatico 2	G3/4
Attacco pneumatico 3	G3/4
Attacco pneumatico 33	G3/4
Avvertenza sul materiale	Conforme a RoHS
Materiale guarnizioni	NBR
Materiale del corpo	Alluminio pressofuso