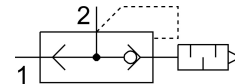


# Gyorsleürítő szelep SEU-1/2-NPT

Cikkszám: 9801

FESTO



## Adatlap

Jellemző	Érték
Szelepfunkció	Gyors légtelenítés
Kiegészítő funkció kiválasztása	hangtompítóval
1. pneumatikus csatlakozás	1/2 NPT
2. pneumatikus csatlakozó	1/2 NPT
Rögzítés módja	becsavarozható
Normál névleges áramlás leszellőzéskor: 0,6->0,5 MPa (6->5 bar, 87->72,5 psi)	4020 l/min
Normál leszellőztetési térfogatáram 0,6->0 MPa (6->0 bar, 87->0 psi)	6500 l/min
Normál névleges térfogatáram leszellőztetéskor 0,6->0,5 MPa (6->5bar, 87->72,5 psi) nyomás esetén	4560 l/min
Üzemi nyomás	0.3 bar...10 bar
Környezeti hőmérséklet	-20 °C...75 °C
Üzemi közeg	Sűrített levegő ISO 8573-1:2010 [7:-:-] szerint
Névleges szélesség	15 mm
Tudnivaló az üzemi/vezérlőközegről	Olajozott üzem lehetséges (további üzemeltetéshez szükséges)
LABS konformitás	VDMA24364-B1/B2-L
Közeghőmérséklet	-20 °C...75 °C
Hangnyomás szint	86 dB(A)
Alapanyaggal kapcsolatos megjegyzések	RoHS-kompatibilis