

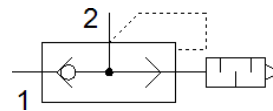
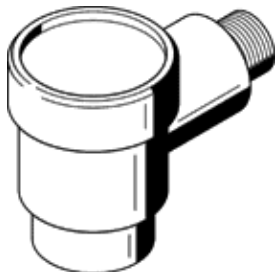
# gyorsleürítő szelep SEU-1/4-NPT

Cikkszám: 9799

FESTO

hangtompítóval.

A lefúvás zajszintjét 6 bar nyomás mellett a légkörbe áramoltatva, 1m távolságban mérjük.



## Adatlap

Jellemző	Érték
Szelep funkció	Gyors lefúvás
Pneumatikus csatlakozás 1	1/4 NPT
Pneumatikus csatlakozás 2	1/4 NPT
Felfogási mód	becsavarható
Standard nominal flow rate, exhaust 0.6-→0.5 MPa (6-→5 bar, 87-→72.5 psi)	1,100 l/min
Standard flow rate exhaust 0.6-→0 MPa (6-→0 bar, 87-→0 psi)	2,300 l/min
Standard nominal flow rate pressurisation 0.6-→0.5 MPa (6-→5 bar, 87-→72.5 psi)	960 l/min
Üzemi nyomás	0.5 ... 10 bar
Környezeti hőmérséklet	-20 ... 75 °C
Üzemi közeg	Sűrített levegő ISO8573-1:2010 [7:::-] szerint
Névleges méret	7 mm
Megjegyzés az üzemi- és a vezérlő közeghez	Olajozott üzemelés lehetséges (a további működéshez szükséges)
PWIS conformity	VDMA24364-B1/B2-L
Közeg hőmérséklet	-20 ... 75 °C
Hangnyomás szint	85 dB(A)
Anyag megjegyzés	RoHS konform