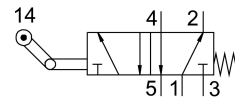
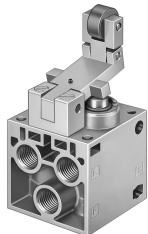


Szabad visszafutású billenőgörgőkaros szelep L-5-1/4-B

Cikkszám: 8993

FESTO



Adatlap

Jellemző	Érték
Szelepfunkció	5/2, monostabil
Működtetés módja	mechanikus
Normál névleges átfolyás	550 l/min
Pneumatikus munkacsatlakozás	G1/4
Üzemi nyomás	-0.95 bar...10 bar
Szerkezeti felépítés	Tányér-ülék
Névleges szélesség	7 mm
Vezérlés módja	közvetlen
LABS konformitás	VDMA24364-B1/B2-L
Környezeti hőmérséklet	-10 °C...60 °C
Működtető erő	71.5 N
Terméksúly	360 g
Rögzítés módja	átmenő furattal
1. pneumatikus csatlakozás	G1/4
2. pneumatikus csatlakozó	G1/4
3. pneumatikus csatlakozás	G1/4
4. pneumatikus csatlakozó	G1/4
5. pneumatikus csatlakozó	G1/4
Tömítések alapanyaga	NBR
Ház alapanyaga	Alumínium présöntvény