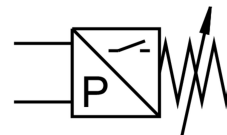


PE átalakító PEN-M5

Cikkszám: 8625

FESTO



Adatlap

Jellemző	Érték
Engedély	RCM jelzés
CE-jelölés (lásd a megfelelőségi nyilatkozatot)	EU EMC-irányelv szerint az EU RoHS irányelve szerint
UKCA-jelölés (lásd a megfelelőségi nyilatkozatot)	az Egyesült Királyság EMC-szabályozása szerint az Egyesült Királyság RoHS előírásai szerint
Alapanyaggal kapcsolatos megjegyzések	RoHS-kompatibilis
Méreték	Nyomáskülönbség Relatív nyomás
Mérési eljárás	Pneumatikus-elektromos nyomáskülönbség kapcsoló
Üzemi nyomás	-0.1 MPa...0.8 MPa -1 bar...8 bar
Üzemi közeg	Sűrített levegő ISO 8573-1:2010 [7:4:4] szerint
Tudnivaló az üzemi/vezérlőközegről	Olajozott üzem lehetséges (további üzemeltetéshez szükséges)
Közeghőmérséklet	-20 °C...60 °C
Környezeti hőmérséklet	-20 °C...60 °C
Kapcsolókimenet	PNP
Kapcsolóelem-funkció	Záró
Max. kapcsolási frekvencia	70 Hz
Max. kimeneti áram	350 mA
Rövidzárlat elleni védelem	igen
DC üzemi feszültségi tartomány	12 V...30 V
Elektromos csatlakozó	3-eres Kábel nyitott vég
Kábelhossz	2.5 m
Kábelköpeny alapanyaga	PUR
Rögzítés módja	választhatóan: a 2n szerelőkereten átmenő furattal
Beépítési helyzet	tetszés szerint
Pneumatikus csatlakozó	M5
Terméksúly	240 g
Ház alapanyaga	Cink-présöntvény
Tömítőgyűrű alapanyaga	NBR

Jellemző	Érték
Kapcsolásiállapot kijelző	Sárga LED
Küszöbértékek beállítási tartománya	-0.8 bar...8 bar
Védettség	IP67
LABS konformitás	VDMA24364-B2-L