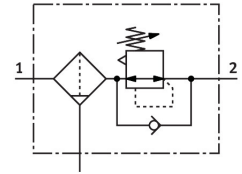


Szűrő-nyomásszabályozó szelep MS6-LFR-1/2-D6-E-P-M-A8-F1A-B

Cikkszám: 8175821

FESTO



Adatlap

Jellemző	Érték
Méret	6
Sorozat	MS
Aktuátor biztosítás	Forgatógomb rögzítéssel
Beépítési helyzet	függőleges +/- 5 °
Szűrőfinomság	40 µm
Kondenzátum leeresztő	Kézzel forgatható
Szerkezeti felépítés	Szűrőszabályzó nyomásmérő nélkül közvetlen vezérlésű dugattyúszabályozó szelep
Max. kondenzátummennyiség	27.3 ml
Szabályozó funkció	Állandó kimeneti nyomás szekunder légtelenítéssel visszaáramlási magatartással
Nyomáskijelző	G1/8-hoz előkészítve
Üzemi nyomás	0.1 MPa...1 MPa 1 bar...10 bar
Nyomásszabályozó-tartomány	0.3 bar...7 bar
Max. nyomáshiszterézis	0.035 MPa 0.35 bar 5.075 psi
Normál névleges térfogatáram (DIN 1343 szerint normalizálva)	5300 l/min
Üzemi közeg	Sűrített levegő ISO 8573-1:2010 [7:4:4] szerint Inert gázok
Tudnivaló az üzemi/vezérlőközegegről	Éterolajjal nem használható
KBK korrózióállósági osztály	1 - alacsony korrózióknak való kitétség
LABS konformitás	VDMA24364-B1/B2-L
Alkalmasság Li-ion akkumulátorok gyártására	A több mint 1% tömegarányú réz-, cink- vagy nikkeltartalmú fémek használata tilos. Kivételt képeznek: az acélban található nikkel, a vegyileg nikkellezett felületek, nyomtatott áramkörtáplálók, vezetékcsatlakozók és a mágnesestekercsek
Tiszta szoba osztály	7. osztály az ISO 14644-1 szerint
Csapágyhőmérséklet	-5 °C...50 °C
Levegőtisztasági osztály a kimenetnél	Sűrített levegő ISO 8573-1:2010 [7:4:4] szerint
Közeghőmérséklet	-5 °C...50 °C
Környezeti hőmérséklet	-5 °C...50 °C

Jellemző	Érték
Terméksúly	578 g
Rögzítés módja	választhatóan: Előlap rögzítés Vezetékbeszerelés tartozékkal
1. pneumatikus csatlakozás	G1/2
2. pneumatikus csatlakozó	G1/2
Alapanyaggal kapcsolatos megjegyzések	RoHS-kompatibilis
Tömítések alapanyaga	NBR
Forgatógomb alapanyaga	POM
Rugók alapanyaga	erősen ötvözött rozsdamentes acél
Szűrő alapanyaga	PE
Ház alapanyaga	Megerősített PA
Tartály alapanyaga	PC
Szelepszár alapanyaga	POM