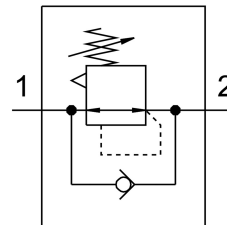


Nyomásszabályozó szelep MS6-LR-1/2-D6-A8-F1A-B

Cikkszám: 8175352

FESTO



Adatlap

Jellemző	Érték
Méret	6
Sorozat	MS
Aktuátor biztosítás	Forgatógomb rögzítéssel
Beépítési helyzet	tetszés szerint
Szerkezeti felépítés	Nyomásszabályozó szelep manométer nélkül közvetlen vezérlésű dugattyúszabályozó szelep
Szabályozó funkció	Állandó kimeneti nyomás szekunder légtelenítéssel visszaáramlási magatartással
Nyomáskijelző	G1/8-hoz előkészítve
Üzemi nyomás	0.1 MPa...1 MPa 1 bar...10 bar
Nyomásszabályozó-tartomány	0.3 bar...7 bar
Max. nyomáshiszterézis	0.035 MPa 0.35 bar 5.075 psi
Normál névleges átfolyás	6000 l/min
Üzemi közeg	Sűrített levegő ISO 8573-1:2010 [7:4:4] szerint Inert gázok
Tudnivaló az üzemi/vezérlőközegről	Olajozott üzem lehetséges (további üzemeltetéshez szükséges)
KBK korrózióállósági osztály	1 - alacsony korrózióknak való kitétség
LABS konformitás	VDMA24364-B1/B2-L
Alkalmasság Li-ion akkumulátorok gyártására	A több mint 1% tömegarányú réz-, cink- vagy nikkeltartalmú fémek használata tilos. Kivételt képeznek: az acélban található nikkel, a vegyileg nikkelezett felületek, nyomtatott áramkörtáblák, vezetékcsatlakozók és a mágnesestekercsek
Tiszta szoba osztály	7. osztály az ISO 14644-1 szerint
Csapághőmérséklet	-5 °C...50 °C
Közeghőmérséklet	-5 °C...50 °C
Környezeti hőmérséklet	-5 °C...50 °C
Terméksúly	479 g

Jellemző	Érték
Rögzítés módja	választhatóan: Előlap rögzítés Vezetékbeszerelés tartozékkal
1. pneumatikus csatlakozás	G1/2
2. pneumatikus csatlakozó	G1/2
Alapanyaggal kapcsolatos megjegyzések	RoHS-kompatibilis
Alsó fedél alapanyaga	PA
Tömítések alapanyaga	NBR
Forgatógomb alapanyaga	POM
Rugók alapanyaga	erősen ötvözött rozsdamentes acél
Ház alapanyaga	Megerősített PA
Szelepszár alapanyaga	POM