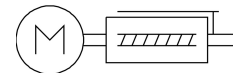
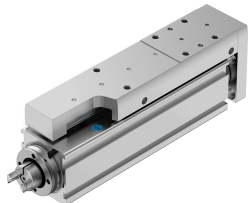


# Mini szánegység EGSC-BS-KF-25-50-2P

Cikkszám: 8162070

FESTO



## Adatlap

Jellemző	Érték
Munkalöklet	50 mm
Méret	25
Lökettartalék	0 mm
Irányváltási holtjáték	150 $\mu$ m
Orsóátmérő	6 mm
Orsóemelkedés	2 mm/U
Beépítési helyzet	tetszés szerint
Vezető	Golyóscsapágyas vezető
Szerkezeti felépítés	Elektromos mini szánegység golyósorsós hajtóművel
Motorfajta	Léptetőmotor Szervomotor
Vonatkoztatás	Fix megálló blokk, pozitív Fix megálló blokk, negatív Referencia kapcsoló
Orsótípus	Golyósorsós hajtóművel
Pozíciófelismerés	közelítéskapcsolóhoz
Max. gyorsulás	5 m/s <sup>2</sup>
Max. sebesség	0.133 m/s
Ismétlési pontosság	$\pm 0,015$ mm
Bekapcsolási időtartam	100%
KBK korrózióállósági osztály	0 - nincs korróziós igénybevétel
LABS konformitás	VDMA24364-Zone III
Alkalmasság Li-ion akkumulátorok gyártására	A több mint 1% tömegarányú réz-, cink- vagy nikkeltartalmú fémek használata tilos. Kivételt képeznek: az acélban található nikkel, a vegyileg nikkelezett felületek, nyomtatott áramkörtáblák, vezetékcsatlakozók és a mágnesek
Tiszta szoba osztály	9. osztály az ISO 14644-1 szerint
Hangnyomás szint	45 dB(A)
Védettség	IP40
Környezeti hőmérséklet	0 °C...50 °C
Dinamikus teherbírású rögzített csapágy	2810 N
Lineáris vezető dinamikus terhelhetősége	1310 N

Jellemző	Érték
Dinamikus golyósorsós hajtómű terhelhetősége	1900 N
Max. erő Fy	669 N
Max. Fz erő	669 N
Max. Mx nyomaték	2 Nm
Max. My nyomaték	2.1 Nm
Max. Mz nyomaték	2.1 Nm
Max. radiális erő a hajtórúdnál	30 N
Max. Fx előtolóerő	20 N
Hasznos teher irányérték, vízszintes	2 kg
Hasznos teher irányérték, függőleges	2 kg
A golyósorsós hajtómű statikus terhelhetősége	2800 N
Lineáris vezető statikus terhelhetősége	2440 N
JH tehetetlenségi nyomaték/löklet méter	0.00529 kgcm <sup>2</sup>
Jl tehetetlenségi nyomaték / kg hasznos teher esetén	0.00101 kgcm <sup>2</sup>
JO tehetetlenségi nyomaték	0.00087 kgcm <sup>2</sup>
Előtolás állandó	2 mm/U
Statikus teherbírású fix csapágy	1340 N
Referencia-élettartam	5000 km
Karbantartási időszak	Teljes élettartamon keresztül történő kenés
Mozgatott tömeg 0 mm löket esetén	83 g
Többlet mozgatott tömeg 10 mm löketenként	9 g
Terméksúly	269 g
Alapsúly 0 mm löket esetén	176 g
Súlytöbblet 10 mm löketenként	19 g
Rögzítés módja	belső menettel központosító hüvellyel tartozékkal hengeres csappal
Interfész kód, működtető szerkezet	V20
Alapanyaggal kapcsolatos megjegyzések	RoHS-kompatibilis
Szánvezető alapanyaga	Hengerelt csapágyacél
Vezetősín alapanyaga	Hengerelt csapágyacél
Ház alapanyaga	Kovácsolt alumíniumötvözet, eloxált
Járomlap alapanyaga	Kovácsolt alumíniumötvözet, eloxált
Dugattyúrúd alapanyaga	erősen ötvözött rozsdamentes acél
Szán alapanyaga	Kovácsolt alumíniumötvözet, eloxált
Orsó anya alapanyaga	Hengerelt csapágyacél
Orsó alapanyaga	Hengerelt csapágyacél