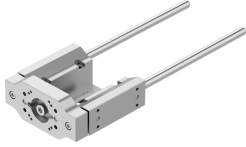


# Vezetőegység EAGF-P2-KF-60-300

Cikkszám: 8158031

FESTO



## Adatlap

Jellemző	Érték
Méret	60
Löklet	300 mm
Irányváltási holtjáték	0 lmm
Beépítési helyzet	tetszés szerint
Vezető	Golyóscsapágyas vezető
Szerkezeti felépítés	Vezető
Max. gyorsulás	25 m/s <sup>2</sup>
Max. sebesség	1 m/s
KBK korrózióállósági osztály	0 - nincs korróziós igénybevétel
LABS konformitás	VDMA24364-Zone III
Védettség	IP40
Környezeti hőmérséklet	0 °C...60 °C
Max. erő F <sub>y</sub>	380 N
Max. erő F <sub>y</sub> , statikus	510 N
Max. F <sub>z</sub> erő	380 N
Max. F <sub>z</sub> erő, statikus	510 N
Max. M <sub>x</sub> nyomaték	20 Nm
Statikus M <sub>x</sub> max. nyomaték	27 Nm
Max. M <sub>y</sub> nyomaték	15 Nm
Max. M <sub>y</sub> statikus nyomaték	20 Nm
Max. M <sub>z</sub> nyomaték	15 Nm
Max. nyomaték M <sub>z</sub> , statikus	20 Nm
Tolóerő	3 N
Mozgatott tömeg 0 mm löket esetén	583 g
Alapsúly 0 mm löket esetén	1614 g
Súlytöbblet 10 mm löketenként	17.8 g
Többlet mozgatott tömeg 10 mm löketenként	17.8 g
A mozgatott tömeg súlypontja 0 mm löket esetén	31 mm
Többlet, mozgatott tömeg súlypontja 10 mm löketenként	4.3 mm
Rögzítés módja	belső menettel
Alapanyaggal kapcsolatos megjegyzések	RoHS-kompatibilis

Jellemző	Érték
Vezetőelem alapanyaga	Edzett acél keménykrómozott
Ház alapanyaga	Kovácsolt alumínium ötvözet eloxált
Járomlap alapanyaga	Kovácsolt alumíniumötvözet eloxált