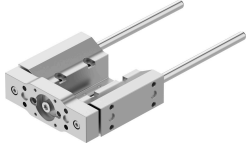


# Vezetőegység EAGF-P2-KF-32-100

Cikkszám: 8158029

FESTO



## Adatlap

Jellemző	Érték
Méret	32
Löklet	100 mm
Irányváltási holtjáték	0 lmm
Beépítési helyzet	tetszés szerint
Vezető	Golyóscsapágyas vezető
Szerkezeti felépítés	Vezető
Max. gyorsulás	25 m/s <sup>2</sup>
Max. sebesség	1 m/s
KBK korrózióállósági osztály	0 - nincs korróziós igénybevétel
LABS konformitás	VDMA24364-Zone III
Védettség	IP40
Környezeti hőmérséklet	0 °C...60 °C
Max. erő Fy	160 N
Max. erő Fy, statikus	355 N
Max. Fz erő	160 N
Max. Fz erő, statikus	355 N
Max. Mx nyomaték	6 Nm
Statikus Mx max. nyomaték	13 Nm
Max. My nyomaték	4 Nm
Max. My statikus nyomaték	9 Nm
Max. Mz nyomaték	4 Nm
Max. nyomaték Mz, statikus	9 Nm
Tolóerő	1.6 N
Mozgatott tömeg 0 mm löket esetén	170 g
Alapsúly 0 mm löket esetén	613 g
Súlytöbblet 10 mm löketenként	7.9 g
Többlet mozgatott tömeg 10 mm löketenként	7.9 g
A mozgatott tömeg súlypontja 0 mm löket esetén	26 mm
Többlet, mozgatott tömeg súlypontja 10 mm löketenként	4.3 mm
Rögzítés módja	belső menettel
Alapanyaggal kapcsolatos megjegyzések	RoHS-kompatibilis

Jellemző	Érték
Vezetőelem alapanyaga	Edzett acél keménykrómozott
Ház alapanyaga	Kovácsolt alumínium ötvözet eloxált
Járomlap alapanyaga	Kovácsolt alumíniumötvözet eloxált