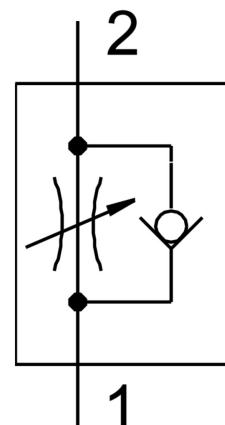


Fojtó-visszacsapó szelep VFOE-LE-T-M5-Q4-F1A

Cikkszám: 8157642

FESTO



Adatlap

Jellemző	Érték
Szelepfunkció	Szellőző-fojtó-visszacsapó funkció
1. pneumatikus csatlakozás	QS-4
2. pneumatikus csatlakozó	M5
Működtetés módja	kézi
Beállítóelem	Forgatógomb reteszeléssel
Rögzítés módja	becsavarozható
Normál névleges térfogatáram fojtásirányban	90 l/min
Normál névleges térfogatáram visszacsapó irányban	50 l/min...90 l/min
Környezeti hőmérséklet	-10 °C...60 °C
Ház alapanyaga	PBT
Robbanásvédelem	Vegye figyelembe a tanúsítványban található információt 1. zóna (ATEX) 2. zóna (ATEX) 21. zóna (ATEX) 22. zóna (ATEX)
Beépítési helyzet	tetszés szerint
Kulcsnyílás	9 mm
Elfordíthatóság	360 fok / állandó elfordulás nem megengedett
Változatok	A fő összetevőként réz, cink vagy nikkelt tartalmazó fémek nem használhatók. Ez alól kivételt képez az acélban található nikkel, a kémiaileg nikkelezett felületek, a nyomtatott áramköri lapok, a kábelek, az elektromos csatlakozók és tekercsek.
Üzemi nyomás teljes hőmérsékleti tartományon	0.02 MPa...1 MPa 0.2 bar...10 bar
Üzemi nyomás teljes hőmérsékleti tartománya	2.9 psi...145 psi
Normál térfogatáram a fojtás irányában 0,6-> 0 MPa (6-> 0 bar, 87-> 0 psi)	150 l/min

Jellemző	Érték
Normál térfogatáram visszacsapó irányban 0,6->0 MPa (6->0 bar, 87->0 psi) nyomásnál	130 l/min...160 l/min
Üzemi közeg	Sűrített levegő ISO 8573-1:2010 [7:4:4] szerint
Tudnivaló az üzemi/vezérlőközegről	Olajozott üzem lehetséges (további üzemeltetéshez szükséges)
LABS konformitás	VDMA24364-Zone III
Alkalmasság Li-ion akkumulátorok gyártására	A több mint 1% tömegarányú réz-, cink- vagy nikkeltartalmú fémek használata tilos. Kivételt képeznek: az acélban található nikkel, a vegyileg nikkelezett felületek, nyomtatott áramkörü lapok, vezetékek, elektromos csatlakozók és a mágnesestekercsek
Tiszta szoba osztály	4. osztály az ISO 14644-1 szerint
Közeghőmérséklet	-10 °C...60 °C
Max. meghúzási nyomaték	2.4 Nm
Névleges meghúzási nyomaték	2 Nm
Névleges meghúzási nyomaték tűrése	± 20%
Terméksúly	3.3 g
Alapanyaggal kapcsolatos megjegyzések	RoHS-kompatibilis
Fedél alapanyaga	PBT
Dinamikus tömítések alapanyaga	HNBR
Menetes csap alapanyaga	Acél, kémiaileg nikkelezett
Oldógyűrű alapanyaga	PBT
Statikus tömítések alapanyaga	NBR