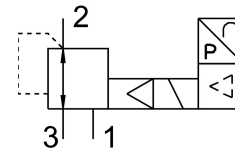


Proporcionális nyomásszabályozó szelep VPPE-3-1-1/8-10-420-E1-F1A

FESTO

Cikkszám: 8156424



Adatlap

| Jellemző | Érték |
|--------------------------------------|--|
| Szellőző névleges átmérője | 5 mm |
| Leszellőztetés névleges szélessége | 2.5 mm |
| Változatok | A fő összetevőként réz, cink vagy nikkelt tartalmazó fémek nem használhatók. Ez alól kivételt képez az acélban található nikkel, a kémiaileg nikkellezett felületek, a nyomtatott áramköri lapok, a kábelek, az elektromos csatlakozók és tekercsek. |
| Működtetés módja | elektromos |
| Tömítés elve | lágú |
| Beépítési helyzet | tetszés szerint lehetőleg álló |
| Szerkezeti felépítés | elővezérelt membrános szabályozószelep |
| Rövidzárlat elleni védelem | minden elektromos csatlakozáshoz |
| Biztonsági előírás | VPPE biztonsági helyzet: Ha a tápkábel elszakad, a kimeneti nyomás szabályozatlan marad. |
| Póluscserre elleni védelem | minden elektromos csatlakozóhoz |
| Visszaállítás módja | mechanikus rugó |
| Vezérlés módja | elővezérelt |
| Szelepfunkció | 3-utas proporcionális nyomásszabályozó szelep |
| Kijelzőtípus | LED kijelző 3 számjegy |
| Nyomásszabályozási tartomány | 0.01 MPa...1 MPa |
| Nyomásszabályozó-tartomány | 0.1 bar...10 bar |
| 1. bemeneti nyomás | 6 bar...11 bar 0.6 MPa...1.1 MPa |
| Max. nyomáshiszterézis | 0.005 MPa 0.05 bar 0.725 psi |
| Normál névleges átfolyás | 1250 l/min |
| DC üzemi feszültségi tartomány | 21.6 V...26.4 V |
| Max. áramfelvétel | 160 mA |
| Bekapcsolási időtartam | 100% |
| Max. elektromos teljesítményfelvétel | 4.2 W |
| Maradék hullámosság | 10% |
| Kapcsolókimenet | PNP |

| Jellemző | Érték |
|---|---|
| Analóg kimenet jeltartománya | 4 - 20 mA |
| Analóg bemenet jeltartománya | 4 - 20 mA |
| Üzemi közeg | Sűrített levegő ISO 8573-1:2010 [7:4:4] szerint Inert gázok |
| Tudnivaló az üzemi/vezérlőközegről | Olajozott üzem nem lehetséges |
| Engedély | RCM jelzés c UL us - Listed (OL) |
| KC-jel | KC-EMC |
| CE-jelölés (lásd a megfelelőségi nyilatkozatot) | EU EMC-irányelv szerint az EU RoHS irányelve szerint |
| UKCA-jelölés (lásd a megfelelőségi nyilatkozatot) | az Egyesült Királyság EMC-szabályozása szerint az Egyesült Királyság RoHS előírásai szerint |
| Tanúsítványt kiállító szerv | UL E322346 |
| KBK korrózióállósági osztály | 2 - mérsékelt korróziós igénybevétel |
| LABS konformitás | VDMA24364-B2-L |
| Alkalmasság Li-ion akkumulátorok gyártására | A több mint 1% tömegarányú réz-, cink- vagy nikkeltartalmú fémek használata tilos. Kivételt képeznek: az acélban található nikkel, a vegyileg nikkelezett felületek, nyomtatott áramköri lapok, vezetékek, elektromos csatlakozók és a mágnesetekercsek |
| Tiszta szoba osztály | 4. osztály az ISO 14644-1 szerint |
| Közeghőmérséklet | 10 °C...50 °C |
| Védettség | IP65 |
| Környezeti hőmérséklet | 0 °C...60 °C |
| Terméksúly | 390 g |
| Linearitás | 1 000015 |
| Hiszterézis | 0.5 000015 |
| Reprodukálhatóság | 0.5 000015 |
| Általános pontosság | 1,25% FS |
| Hőmérsékleti együttható | 0.04 %/K |
| Elektromos csatlakozó | 5 pólusú M12 Csatlakozó |
| Rögzítés módja | átmenő furattal |
| 1. pneumatikus csatlakozás | G1/8 |
| 2. pneumatikus csatlakozó | G1/8 |
| 3. pneumatikus csatlakozás | G1/8 |
| Alapanyaggal kapcsolatos megjegyzések | RoHS-kompatibilis |
| Ház alapanyaga | Alumínium, porszórt |