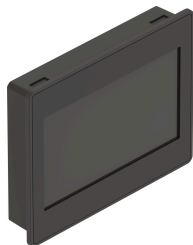


Kezelő készülék CDPX-X-B-W-7

Cikkszám: 8155214

FESTO



Adatlap

Jellemző	Érték
Szélesség	187 mm
Telepítési mélység	29 mm
Magasság	147 mm
Hossz	34 mm
Max. elülső panel vastagság	5 mm
Valós idejű óra	Igen
Valós idejű óraeltérés	< 100 ppm (25 °C-on)
Színek száma	64 k
Kijelző	háttérvilágítással
Kijelzőtípus	TFT szín
Kijelző jellemzői	Érintőkijelző
Kijelző mérete	7" "
Tartalék telep	Szuperkondenzátor
DC üzemi feszültségi tartomány	10 V...32 V
Kijelző felbontása	800x480 pixel
DC névleges üzemi feszültség	24 V
Áramfelvétel névleges üzemi feszültség mellett	0,3 A
Engedély	c UL us - Listed (OL)
CE-jelölés (lásd a megfelelőségi nyilatkozatot)	EU EMC-irányelv szerint az EU RoHS irányelve szerint
UKCA-jelölés (lásd a megfelelőségi nyilatkozatot)	az Egyesült Királyság EMC-szabályozása szerint az Egyesült Királyság RoHS előírásai szerint
LABS konformitás	VDMA24364-Zone III
Csapághőmérséklet	-20 °C...70 °C
Relatív páratartalom	5 - 85% nem kondenzáló
Védettség	IP20 IP66
Megjegyzés a védettségről	IP 20, hátdoldali IP 66, elülső oldali
Környezeti hőmérséklet	0 °C...50 °C
Megjegyzés a környezeti hőmérsékletről	függőleges beépítésnél
Terméksúly	600 g

Jellemző	Érték
Kiegészítő funkciók	Kommunikációs funkció RS232
Rögzítés módja	Előlapi rögzítés
Alapanyaggal kapcsolatos megjegyzések	RoHS-kompatibilis
Ethernet interfész, csatlakozási típus	Aljzat
Ethernet interfész, csatlakozástechnika	RJ45
Ethernet interfész, pólusok/erek száma	8
Ethernet interfész, átviteli sebesség	10/100 Mbit/s
Ethernet interfész, funkció	Programozás
USB interfész, funkció	Fájl átvitel
USB interfész, csatlakozás típusa	Aljzat
USB interfész, csatlakozástechnika	USB 2.0 A típusú
Programozószoftver	Designer Studio
CPU adatok	256 MB RAM