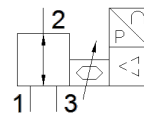


proporcionális nyomásszabályozó szelep

VEAA-B-3-D2-F-V2-1R1

Cikkszám: 8153642

FESTO



Adatlap

Jellemző	Érték
Szelep funkció	3-utú proporcionális nyomásszabályozó szelep
Vezérlési fajta	közvetlen
Visszaállítás fajtája	mechanikus rugó
Működtetés fajtája	elektromos
Beépítési helyzet	tetszőleges
Tömítési elv	lágý
Környezeti hőmérséklet	0 ... 50 °C
Közeg hőmérséklet	5 ... 50 °C
Tárolási hőmérséklet	-20 ... 70 °C
Méretetek: B x L x H	15 mm x 61 mm x 66 mm
Pneumatikus csatlakozás 1	Karima
Pneumatikus csatlakozás 2	Karima
Pneumatikus csatlakozás 3	Karima
Material seals	NBR
Felfogási mód	átmenő furattal tartozékokkal választható/egyéb
Tápnnyomás 1 Mpa	0 ... 1.1 MPa
1 bemeneti nyomás	0 ... 11 bar
Tápnnyomás 1 psi	0 ... 159.5 psi
Output pressure 2	0.001 ... 0.2 MPa
2 kimeneti nyomás	0.01 ... 2 bar
Output pressure 2	0.145 ... 29 psi
Normál névleges átáramlás	≥ 7 l/min
Normál névleges átáramlás 2-3	≥ 3 l/min
Linearitási hiba, FS	0.5 %
Ismétlési pontosság ± %FS-ben	0.4 %FS
FS hiszterézis	0.25 %FS
Hőmérsékleti együttható	0.05 %/K
Abszolút pontosság ± %FS helyiség-hőmérséklet esetén	0.75 %FS
Gyártmány súlya	55 g
Üzemi közeg	Sűrített levegő ISO 8573-1:2010 [7:4:4] szerint Nemesgázok
Megjegyzés az üzemi- és a vezérlő közeghez	Olajozott üzemelés nem lehetséges
Védettség	IP65
Engedély	RCM Mark
KC mark	KC-EMV
CE jel (lásd konformitási nyilatkozat)	EU-EMV-irányelv szerint in accordance with EU RoHS directive
UKCA marking (see declaration of conformity)	To UK instructions for EMC To UK RoHS instructions
Anyag megjegyzés	RoHS konform
PWIS conformity	VDMA24364 zone III
KBK korrózióállósági osztály	2 - mérsékelt korróziós károsodás
Üzemi feszültségtartomány DC	19 ... 29 V
Névleges üzemi feszültség, DC	24 V

Jellemző	Érték
Maradó hullámosság	10 %
Alapjel	0 - 5 V
Jeltartomány, analóg kimenet	1 - 5 V
Pontosság, FS analóg kimenet	2 %FS
Max. elektromos teljesítményfelvétel	1 W
Polaritás felcserélése elleni védelem	valamennyi elektromos csatlakozáshoz
Rövidzár védett	valamennyi elektromos csatlakozáshoz
Biztonsági figyelmeztetés	Safety position VEAA/VEAB
Kijelző típusa	LED
Elektromos csatlakozás	4 sarkú M8x1 Csatlakozó EN 60947-5-2 szerint
Material housing	PA erősítésű