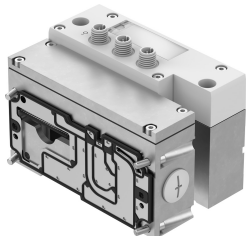


Pneumatikus interfész VABA-S6-1-X2-3V-CB-AL

Cikkszám: 8152438

FESTO



Adatlap

Jellemző	Érték
Szelepszígetek interfésze	44-es típus, VTSA
Diagnosztika	Huzalszakadás szeleptekercsenként Rövidzárlatos szelepek Szelepek feszültséghiánya
Szelephelyek max. száma	12, bistabil szelepekkel 24 a monostabil szelepekhez
LED kijelzők	1 csoportos diagnosztika 3 terhelési tápellátás Csatorna állapota a szelepeken
Paraméterezés	Üzembiztos csatornánként Csatornánkénti kényszerítés Üres mód csatornánként Felügyelet modul
Védelem (rövidzárlat)	belső elektronikus biztosíték szelepkimenetenként
DC üzemi feszültségi tartomány	21.6 V...26.4 V
Belső áramfelvétel névleges üzemi feszültség mellett	Jell. 11 mA (elektronika üzemi tápellátás) Jell. 45 mA (terhelő feszültség a szelepekhez)
Max. tápellátás csatornánként	0,2 A
Max. modulonkénti összáram	6 A
DC névleges üzemi feszültség	24 V
Elektromos leválasztó csatorna - belső busz	igen
KBK korrózióállósági osztály	0 - nincs korróziós igénybevétel
LABS konformitás	VDMA24364-B1/B2-L
Védettség	IP65 NEMA 4
Környezeti hőmérséklet	-5 °C...50 °C
Terméksúly	1388 g
Elektromos vezérlés	Terepibusz
Elektromos csatlakozó	3x M12x1 A-kódos 5 pólusú Csatlakozó CPX-en keresztül
Alapanyaggal kapcsolatos megjegyzések	RoHS-kompatibilis
Fedél alapanyaga	PA
Ház alapanyaga	Alumínium présöntvény