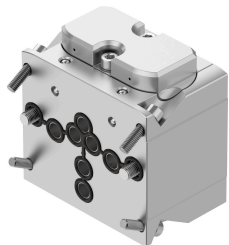


Pneumatikus szelep VOGM-FD100-T33H-M-F90

Cikkszám: 8141659

FESTO



Adatlap

Jellemző	Érték
Szerkezeti felépítés	Csatlakozólap-szelep Membránszelep elővezérelt ülékes szelep
Működtetés módja	pneumatikus
Tömítés elve	lágú
Beépítési helyzet	tetszés szerint
Rögzítés módja	tartozékkal
Szelepfunkció	Proporcionális 3/3-utas szelep
Működési mód	kettős működésű
Üzemi nyomás	0.14 MPa...0.8 MPa 1.4 bar...8 bar 20.3 psi...116 psi
Visszaállítás módja	mechanikus rugó
Pneumatikus csatlakozó	Csatlakozólap kialakítás, szellőztetés
Üzemi közeg	Sűrített levegő ISO 8573-1:2010 [7:7:-] szerint Inert gázok
Tudnivaló az üzemi/vezérlőközegről	Olajozott üzem nem lehetséges
Közeghőmérséklet	-40 °C...80 °C
Környezeti hőmérséklet	-40 °C...80 °C
Normál névleges átfolyás	1240 l/min
C érték	5.58 l/sbar
b érték	0.214
Alapanyaggal kapcsolatos megjegyzések	RoHS-kompatibilis
LABS konformitás	VDMA24364-Zone III
Ház alapanyaga	Kovácsolt alumíniumötvözet, simára eloxált (20 µm)
Fedél alapanyaga	Kovácsolt alumíniumötvözet, simára eloxált (20 µm)
Tömítések alapanyaga	EPDM NBR
Csavarok alapanyaga	erősen ötvözött rozsdamentes acél
Rugók alapanyaga	Rugóacél
Terméksúly	1560 g

Jellemző	Érték
Robbanásvédelem	1. zóna (ATEX) 2. zóna (ATEX) 21. zóna (ATEX) 22. zóna (ATEX)
KBK korrózióállósági osztály	3 - nagy korróziós igénybevétel