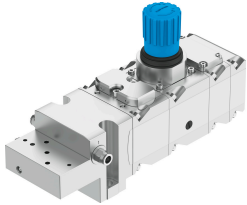


Szelepsziget VTOP-

Cikkszám: 8141655

FESTO



Adatlap

Jellemző	Érték
Üzemi nyomás	0 MPa...0.9 MPa 0 bar...9 bar 0 psi...130.5 psi
Méret	100 mm
Változatok	Csatlakozó tömb biztonsági funkciókhoz, HFT0 leszellőztetésre előkészítve, VDI/VDE 3845 Csatlakozótömb biztonsági funkciókhoz, a HFT0 előkészítve a leszellőztetéshez, VDI/VDE 3847 Csatlakozótömb biztonsági funkciókhoz, a HFT1 előkészítve a leszellőztetéshez, VDI/VDE 3847 Véglap, kettős működésű, működési irány átváltható Szűrőszabályozó, nyomástartomány 0,5 ... 12 bar, 40 µm szűrőfinomság Szűrőszabályozó, nyomástartomány 0,5 ... 12 bar, 5 µm szűrőfinomság Modul a definiált végpont eléréséhez nyomásesés esetén Térfogatnövelő, kettős működésű Térfogatnövelő, egyszeres működésű
Robbanásvédelem	1. zóna (ATEX) 2. zóna (ATEX) 21. zóna (ATEX) 22. zóna (ATEX)
Beépítési helyzet	tetszés szerint
Üzemi közeg	Sűrített levegő ISO 8573-1:2010 [-:7:] szerint Inert gázok
Tudnivaló az üzemi/vezérlőközegről	Olajozott üzem nem lehetséges
Rezgésállóság	Szállítási vizsgálat 1. fokozatban FN942017-4 és EN 60068-2-6 szerint
Ütésállóság	Ütésvizsgálat 1. fokozatban FN 942017-5 és EN 60068-2-27 szerint
Ütésállósággal kapcsolatos megjegyzés	Ha több, mint 3 modul van, további telepítési intézkedésekre vagy csökkentett értékekre van szükség Maximum 3 modulra + véglapra érvényes
KBK korrózióállósági osztály	3 - nagy korróziós igénybevétel
LABS konformitás	VDMA24364-Zone III
Rögzítés módja	tartozékkal
Pneumatikus csatlakozó	Csatlakozólap kialakítás, szellőztetés
Ház alapanyaga	Kovácsolt alumíniumötvözet, simára eloxált (20 µm)
Fedél alapanyaga	Kovácsolt alumíniumötvözet, simára eloxált (20 µm)
Csavarok alapanyaga	erősen ötvözött rozsdamentes acél
Rugók alapanyaga	Rugóacél

Jellemző	Érték
Tömítések alapanyaga	EPDM NBR
Forgatógomb alapanyaga	POM
Szűrő alapanyaga	PE
Alapanyaggal kapcsolatos megjegyzések	RoHS-kompatibilis