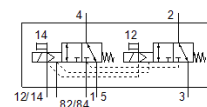


mágnesszelep

VUVG-B10-T32C-MZT-F-1T1L-F1A

Cikkszám: 8141518

FESTO



Adatlap

| Jellemző | Érték |
|--|---|
| Szelep funkció | 2x3/2 zárt monostabil |
| Működtetés fajtája | elektromos |
| Szelep méret | 10 mm |
| Normál névleges átáramlás | 130 l/min |
| Operating pressure MPa | -0.09 ... 1 MPa |
| Üzemi nyomás | -0.9 ... 10 bar |
| Konstruktív felépítés | Körtolattyú |
| Visszaállítás fajtája | mechanikus rugó |
| Engedély | c UL us - Recognized (OL) |
| Védettség | IP40 |
| Lefúvás funkció | fojtható |
| Tömítési elv | lágý |
| Beépítési helyzet | tetszőleges |
| Kézi segédműködtetés | reteszelő nyomó |
| Vezérlési fajta | elővezérelt |
| Vezérlő levegő ellátás | külső |
| Áramlási irány | reverzáló |
| Overlap | Positive overlap |
| Változatok | Recommended for production facilities for the manufacture of lithium-ion batteries |
| Jelállapot kijelzése | LED |
| Pilot pressure MPa | 0.2 ... 0.8 MPa |
| Vezérlőnyomás | 2 ... 8 bar |
| Max.kapcsolási frekvencia | 3 Hz |
| Kapcsolási idő ki | 20 ms |
| Kapcsolási idő be | 10 ms |
| Ciklusidő | 100 % |
| Max. pozitív vizsgáló impulzus 0 jelnél | 1,600 µs |
| Max. negatív vizsgáló impulzus 1 jelnél | 3,000 µs |
| Tekercs jellemző | 22 V DC: 1 W |
| Megengedett feszültség ingadozás | +/- 10 % |
| Üzemi közeg | Sűrített levegő ISO 8573-1:2010 [7:4:4] szerint |
| Megjegyzés az üzemi- és a vezérlő közeghez | Olajozott üzemelés lehetséges (a további működéshez szükséges) |
| Rezgésállóság | Szállítási alkalmazásra vizsgálat 2-es szigorúsági fokozattal FN 942017-4 és EN 60068-2-6 szerint |
| Ütésállóság | Lökőpróba 2-es pontossági osztállyal az FN 942017-5 és az EN 60068-2-27 szerint |
| KBK korrózióállósági osztály | 0 - nincs korróziós károsodás |
| PWIS conformity | VDMA24364 zone III |
| RSBP classification to CD-0033 | F1a |
| Tisztaszoba kategória | ISO class 6 |
| Közeg hőmérséklet | -5 ... 60 °C |
| Vezérlő közeg | Sűrített levegő ISO 8573-1:2010 [7:4:4] szerint |
| Környezeti hőmérséklet | -5 ... 60 °C |
| Gyártmány súlya | 59 g |

| Jellemző | Érték |
|------------------------|---------------------------|
| Elektromos csatlakozás | csatlakozólapon keresztül |
| Felfogási mód | kapocslécre |
| Anyag megjegyzés | RoHS konform |
| Material seals | HNBR NBR |
| Material housing | Alumínium ötvözet |