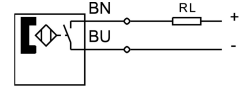
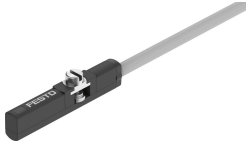


Közelítésérzékelő SDBC-MSB-1L-ZU-K-2-LE

Cikkszám: 8139725

FESTO



Adatlap

Jellemző	Érték
Kialakítás	kerek horonyhoz
Megfelel a szabványnak	EN 60947-5-2
Engedély	RCM jelzés
CE-jelölés (lásd a megfelelőségi nyilatkozatot)	EU EMC-irányelv szerint az EU RoHS irányelve szerint
UKCA-jelölés (lásd a megfelelőségi nyilatkozatot)	az Egyesült Királyság EMC-szabályozása szerint az Egyesült Királyság RoHS előírásai szerint
KC-jel	KC-EMC
Különleges tulajdonságok	olajálló
Alapanyaggal kapcsolatos megjegyzések	RoHS-kompatibilis halogénmentes részmentes
Használati útmutató	Lángálló és égésgátló kábel az UL 758 Horizontal Flame Test szabvány szerint, nem felel meg az IEC 61010-1: 2017, 3.1 kiadás, 9.3 szakasz szerinti tűzvédelemnek.
Változatok	A fő összetevőként réz, cink vagy nikkelt tartalmazó fémek nem használhatók. Ez alól kivételt képez az acélban található nikkel, a kémiaileg nikkelezett felületek, a nyomtatott áramköri lapok, a kábelek, az elektromos csatlakozók és tekercsek.
Méreték	Pozíció
Mérési elv	magnetorezisztív
Környezeti hőmérséklet	-10 °C...70 °C
Ismétlési pontosság	0.2 mm
Kapcsolókimenet	érintkezőmentes 2-vezetékes
Kapcsolóelem-funkció	Záró
Bekapcsolási idő	2.5 ms
Kikapcsolási idő	2.5 ms
Max. kapcsolási frekvencia	480 Hz
Max. kimeneti áram	50 mA
Max. DC kapcsolási kapacitás	1.4 W
Feszültségesés	2.65 V
Rövidzárlat elleni védelem	nem
Túlterhelés elleni védelem	nincs
Névleges DC üzemi feszültség	24 V

Jellemző	Érték
DC üzemi feszültségi tartomány	10 V...28 V
Póluscserre elleni védelem	nem
1. elektromos csatlakozó, csatlakozási mód	Kábel
1. elektromos csatlakozó, csatlakozástechnika	nyitott vég
1. elektromos csatlakozó, pólusok/erek száma	2
Csatlakozó kimenet iránya	mentén
Kábelhossz	2 m
Vezetéktulajdonság	Alap kivétel energialáncokhoz alkalmas
Kábelköpeny alapanyaga	PUR
Szigetelő hüvely alapanyaga	PP
Vezetékvégek	levágott tompa
Rögzítés módja	becsavarozva felülről helyezhető a horonyba
Max. meghúzási nyomaték	0.2 Nm
Beépítési helyzet	tetszés szerint
Terméksúly	17 g
Ház alapanyaga	PC
Hollandi anya alapanyaga	erősen ötvözött rozsdamentes acél
Kapcsolásiállapot kijelző	Sárga LED
Környezeti hőmérséklet mozgatható kábelvezetés esetén	-10 °C...70 °C
Védettség	IP67 az IEC 60529 szerint
LABS konformitás	VDMA24364-Zone III
Alkalmasság Li-ion akkumulátorok gyártására	A több mint 1% tömegarányú réz-, cink- vagy nikkeltartalmú fémek használata tilos. Kivételt képeznek: az acélban található nikkel, a vegyileg nikkelezett felületek, nyomtatott áramkörtáblák, vezetékcsatlakozók és a mágnesestekercsek
Tiszta szoba osztály	4. osztály az ISO 14644-1 szerint