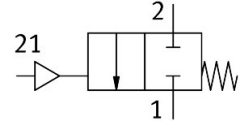
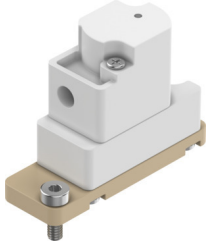


# Közegválasztott pneumatikus szelep VZDB-F10-M22C-16-M3-PV

Cikkszám: 8122796

FESTO



## Adatlap

Jellemző	Érték
Szerkezeti felépítés	Billenőszelep membrántömítéssel
Működtetés módja	pneumatikus
Tömítés elve	lágú
Beépítési helyzet	tetszés szerint
Rögzítés módja	átmenő furattal az M2 csavarhoz
Armatúra csatlakozó	Külső menet / külső menet
Méret	10
Névleges szélesség	1.6 mm
Szelepfunkció	2/2, zárt, monostabil
Kézi segédműködtetés	nincs
Áramlásirány	nem reverzibilis
Üzemi nyomás	-0.075 MPa...0.1 MPa -0.75 bar...1 bar -10.875 psi...14.5 psi
Távozó levegő funkció	fojtható
Visszaállítás módja	mechanikus rugó
Vezérlés módja	elővezérelt
21. vezérlőlevegő csatlakozó	M3
Folyadék csatlakozás	Karima
Vezérlőnyomás	0.15 MPa...0.3 MPa 1.5 bar...3 bar 21.75 psi...43.5 psi
Vezérlőközeg	Sűrített levegő ISO 8573-1:2010 [7:4:1] szerint
Üzemi közeg	Folyékony közeg Gáznemű közeg
Tudnivaló az üzemi/vezérlőközegekről	Vegye figyelembe a közeggel érintkező anyagok ellenállását maximális részecskeméret: 5 µm
Belső térfogat	35 µl
Közeghőmérséklet	0 °C...50 °C
Környezeti hőmérséklet	0 °C...50 °C
Csapágyhőmérséklet	-20 °C...70 °C
Kv átfolyás	0.034 m <sup>3</sup> /h
Alapanyaggal kapcsolatos megjegyzések	RoHS-kompatibilis

Jellemző	Érték
LABS konformitás	VDMA24364-Zone III
Ház alapanyaga	PEEK
Tömítések alapanyaga	FPM
Terméksúly	7 g
KBK korrózióállósági osztály	0 - nincs korróziós igénybevétel
Max. kapcsolási frekvencia	2 Hz