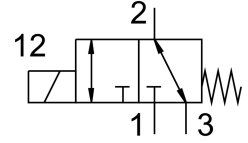
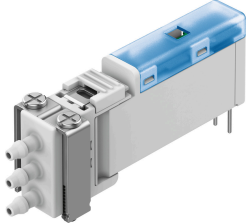


Mágnesszelep VOVK-BT6-M32C-MN-5T1P-B3F

Cikkszám: 8122788

FESTO



Adatlap

Jellemző	Érték
Szelepfunkció	3/2 zárva monostabil
Működtetés módja	elektromos
Szélesség	5.9 mm
Normál névleges átfolyás	5.5 l/min
Pneumatikus munkacsatlakozás	1,5 mm belső Ø-jű tömlőhöz
Üzemi nyomás	-0.1 MPa...0.7 MPa -1 bar...7 bar -14.5 psi...100 psi
Üzemi nyomással kapcsolatos megjegyzés	Üzemi nyomás 3-as csatlakozón: csak -1 és 0 bar között
Szerkezeti felépítés	Csatlakozás szemből Ülékes szelep rugós visszatérítéssel
Visszaállítás módja	mechanikus rugó
Védettség	IP40
Névleges szélesség	0.36 mm
Távozó levegő funkció	fojtható
Tömítés elve	lágú
Beépítési helyzet	tetszés szerint
Kézi segédműködtetés	nincs
Vezérlés módja	elektromos
Áramlásirány	megfordítható
Cv érték	0.006 Gal/min US
Max. kapcsolási frekvencia	10 Hz
Kikapcsolási idő	6 ms
Megjegyzés a kikapcsolási időről	-1 < p < 6 bar
Bekapcsolási idő	13 ms
Megjegyzés a bekapcsolási idővel kapcsolatban	<= 6 ms, 0 < p < 6 bar esetén, <= 13 ms, -1 < p < 0 bar esetén
Bekapcsolási időtartam	100%, 500 órán belül
Elektromos energiafogyasztás	0.5 W
DC névleges üzemi feszültség	12 V
Megengedett feszültségingadozások	+/- 10%
Üzemi közeg	Sűrített levegő ISO 8573-1:2010 [6:4:1] szerint
Tudnivaló az üzemi/vezérlőközegről	Olajozott üzem nem lehetséges

Jellemző	Érték
KBK korrózióállósági osztály	1 - alacsony korrózióknak való kitétség
LABS konformitás	VDMA24364-Zone III
Közeghőmérséklet	5 °C...50 °C
Relatív páratartalom	70%
Relatív páratartalommal kapcsolatos útmutató	környezeti hőmérsékleten
Környezeti hőmérséklet	5 °C...50 °C
Terméksúly	4.5 g
Elektromos csatlakozó	2 pólusú
Rögzítés módja	átmenő furattal
1. pneumatikus csatlakozás	1,5 mm belső Ø-jű tömlőhöz
3. pneumatikus csatlakozás	1,5 mm belső Ø-jű tömlőhöz
Alapanyaggal kapcsolatos megjegyzések	RoHS-kompatibilis
Ház alapanyaga	PBT
Rugók alapanyaga	erősen ötvözött rozsdamentes acél