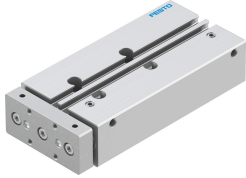


Vezetett henger DFM-12-80-P-A-KF-F1A

Cikkszám: 8118637

FESTO



Adatlap

Jellemző	Érték
A hasznos teher súlypontja a járomlaptól: xs	25 mm
Löklet	80 mm
Dugattyú Ø	12 mm
Hajtó egység üzemmódja	Keret
Csillapítás	elasztikus csillapítógyűrűk/-lapok mindkét oldalon
Beépítési helyzet	tetszés szerint
Vezető	Golyóscsapágyas vezető
Szerkezeti felépítés	Vezető
Pozíciófelismerés	közelítéskapcsolóhoz
Változatok	A fő összetevőként réz, cink vagy nikkelt tartalmazó fémek nem használhatók. Ez alól kivételt képez az acélban található nikkel, a kémiaileg nikkelezett felületek, a nyomtatott áramköri lapok, a kábelek, az elektromos csatlakozók és tekercsek.
Üzemi nyomás	0.2 MPa...1 MPa 2 bar...10 bar
Max. sebesség	0.8 m/s
Működési mód	kettős működésű
Üzemi közeg	Sűrített levegő ISO 8573-1:2010 [7:4:4] szerint
Tudnivaló az üzemi/vezérlőközegről	Olajozott üzem lehetséges (további üzemeltetéshez szükséges)
KBK korrózióállósági osztály	0 - nincs korróziós igénybevétel
LABS konformitás	VDMA24364-B1/B2-L
Alkalmasság Li-ion akkumulátorok gyártására	A több mint 1% tömegarányú réz-, cink- vagy nikkeltartalmú fémek használata tilos. Kivételt képeznek: az acélban található nikkel, a vegyileg nikkelezett felületek, nyomtatott áramköri lapok, vezetékek, elektromos csatlakozók és a mágnesetekercsek
Tiszta szoba osztály	7. osztály az ISO 14644-1 szerint
Környezeti hőmérséklet	-5 °C...60 °C
Ütközési energia a végállásokban	0,07 Nm
Max. erő Fy	375 N
Max. erő Fy, statikus	343 N
Max. Fz erő	375 N
Max. Fz erő, statikus	343 N
Max. Mx nyomaték	7.68 Nm

Jellemző	Érték
Statikus Mx max. nyomaték	7.04 Nm
Max. My nyomaték	3.56 Nm
Max. My statikus nyomaték	3.26 Nm
Max. Mz nyomaték	3.56 Nm
Max. nyomaték Mz, statikus	3.26 Nm
Max. megengedett Mx nyomatékterhelés, löket függvényében	0.62 Nm
Max. hasznos terhelés a meghatározott távolság melletti lökettől függően: xs	25 N
Elméleti erő 0,6 MPa (6 bar, 87 psi) esetén, visszaáramlás	51 N
Elméleti erő 0,6 MPa-nál (6 bar, 87 psi), előre	68 N
Mozgatott tömeg	237 g
Terméksúly	655 g
A mozgó tömeg súlypontja a löket függvényében	40.6 mm
Helyettesítő csatlakozók	lásd a termékrajzot
Pneumatikus csatlakozó	M5
Alapanyaggal kapcsolatos megjegyzések	RoHS-kompatibilis
Fedél alapanyaga	Kovácsolt alumíniumötvözet
Tömítések alapanyaga	NBR
Ház alapanyaga	Kovácsolt alumínium ötvözet
Dugattyúrúd alapanyaga	erősen ötvözött rozsdamentes acél