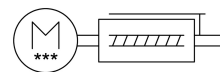
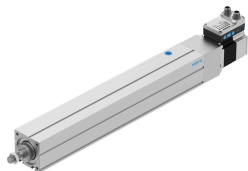


# Elektromos henger egység EPCS-BS-60-300-12P-A-ST-M-H1-PLK-AA

FESTO

Cikkszám: 8118301



## Adatlap

| Jellemző                                      | Érték  |
|---|--|
| Méret   | 60   |
| Löklet  | 300 mm   |
| Lökettartalék                                 | 0 mm   |
| Dugattyúrúd menete                            | M12x1,25   |
| Orsóátmérő                                    | 12 mm  |
| Orsóemelkedés                                 | 12 mm/U  |
| Beépítési helyzet                             | tetszés szerint  |
| Szerkezeti felépítés                          | Elektrohenger<br>golyósorsós hajtóművel<br>beépített hajtással                                       |
| Orsótípus                                     | Golyósorsós hajtóművel   |
| Csavaróbiztosíték/vezető                      | csúszóvezetésű   |
| Forgórészjeladó                               | Encoder absolut single turn  |
| A forgórészjeladó mérési elve                 | mágneses   |
| Hőmérsékletfelügyelet                         | Kikapcsolás magas hőmérséklet esetén<br>Integrált precíz CMOS hőmérséklet érzékelő analóg kimenettel |
| Kiegészítő funkciók                           | Kezelői felület<br>Integrált véghelyzet-érzékelés  |
| Kijelző                                       | LED  |
| Max. gyorsulás                                | 5 m/s <sup>2</sup>   |
| Max. sebesség                                 | 0.22 m/s   |
| Ismétlési pontosság                           | ±0,02 mm   |
| Digitális logikai kimenetek jellemzői         | konfigurálható<br>nincs galvanikusan leválasztva   |
| Bekapcsolási időtartam                        | 100%   |
| Szigetelésvédelmi osztály                     | B  |
| Digitális logikai kimenetek max. áramerőssége | 100 mA   |
| Max. áramfelvétel                             | 5,3 A  |
| Max. áramfogyasztási logika                   | 0.3 A  |
| DC névleges feszültség                        | 24 V   |
| Névleges áram                                 | 5.3 A  |
| Paraméterport                                 | IO-Link<br>Kezelőfelület   |

| Jellemző  | Érték  |
|---|--|
| Megengedett feszültség-ingadozások              | +/- 15%  |
| Tápegység, csatlakozás típusa                   | Csatlakozó   |
| Tápegység, csatlakozástechnika                  | M12x1, T-kódolás az EN 61076-2-111 szerint   |
| Tápegység, pólusok/erek száma                   | 4  |
| Engedély  | RCM jelzés   |
| CE-jelölés (lásd a megfelelőségi nyilatkozatot) | EU EMC-irányelv szerint<br>az EU RoHS irányelve szerint  |
| Rezgésállóság                                   | Szállítási vizsgálat 1. fokozatban FN942017-4 és EN 60068-2-6 szerint  |
| Ütésállóság                                     | Ütésvizsgálat 1. fokozatban FN 942017-5 és EN 60068-2-27 szerint   |
| KBK korrózióállósági osztály                    | 0 - nincs korróziós igénybevétel   |
| LABS konformitás                                | VDMA24364-Zone III   |
| Tiszta szoba osztály                            | 9. osztály az ISO 14644-1 szerint  |
| Csapághőmérséklet                               | -20 °C...60 °C   |
| Relatív páratartalom                            | 0 - 90%<br>nem kondenzáló  |
| Védettség                                       | IP40   |
| Környezeti hőmérséklet                          | 0 °C...50 °C   |
| Megjegyzés a környezeti hőmérsékletről          | 30 °C-os környezeti hőmérséklet felett 2% / K-os teljesítménycsökkenést kell alkalmazni.                     |
| Max. Mx nyomaték                                | 0 Nm   |
| Max. My nyomaték                                | 6.4 Nm   |
| Max. Mz nyomaték                                | 6.4 Nm   |
| Max. radiális erő a hajtórúdnál                 | 230 N  |
| Max. Fx eltolóerő                               | 375 N  |
| Hasznos teher irányérték, vízszintes            | 56 kg  |
| Hasznos teher irányérték, függőleges            | 18 kg  |
| Mozgatott tömeg 0 mm löket esetén               | 305 g  |
| Többlet mozgatott tömeg 10 mm löketenként       | 6.5 g  |
| Terméksúly                                      | 4364 g   |
| Alapsúly 0 mm löket esetén                      | 2294 g   |
| Súlytöbblet 10 mm löketenként                   | 69 g   |
| Digitális logikai kimenetek száma, 24 V DC      | 2  |
| Digitális logikai bemenetek száma               | 2  |
| Logikai bemenet munkatartomány                  | 24 V   |
| Logikai bemenet jellemzői                       | konfigurálható<br>nincs galvanikusan leválasztva   |
| IO-Link, protokoll verzió                       | Device V 1.1   |
| IO-Link, Communication mode                     | COM3 (230,4 kBaud)   |
| IO-Link, Port class                             | A  |
| IO-Link, portok száma                           | 1  |
| IO-Link, folyamatadat-szélesség OUT             | 2 bájt   |
| IO-Link, folyamat adattartalom OUT              | Move in, 1 bit<br>Move out, 1 bit<br>Quit Error, 1 bit<br>Move Intermediate, 1 bit                           |
| IO-Link, folyamatadat-tartalom IN               | State In, 1 bit<br>State Out, 1 bit<br>State Move, 1 bit<br>State Device, 1 bit<br>State Intermediate, 1 bit |
| IO-Link, szervizadat-tartalom IN                | 32 bites erő<br>32 bites pozíció<br>32 bites sebesség  |
| IO-Link, minimális ciklusidő                    | 1 ms   |
| IO-Link, adattároló szükséges                   | 0,5 kB   |
| Kapcsoláslogika bemenetek                       | NPN (negatív kapcsolás)<br>PNP (pozitív kapcsolás)   |

| Jellemző                               | Érték                                      |
|--|--|
| Logikai interfész, csatlakozás típusa  | Dugasz                                     |
| Logikai interfész, csatlakozástechnika | M12x1, A-kódolás az EN 61076-2-101 szerint |
| Logikai interfész, pólusok/erek száma  | 8  |
| Rögzítés módja                         | belső menettel<br>tartozékkal              |
| Alapanyaggal kapcsolatos megjegyzések  | RoHS-kompatibilis                          |
| Orsó anya alapanyaga                   | Acél                                       |
| Orsó alapanyaga                        | Hengerelt csapágyacél                      |