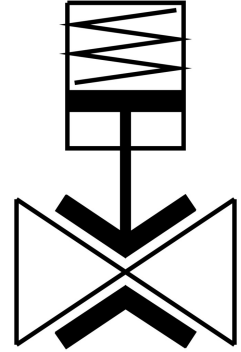


Tömlőszelep VZQA-C-M22C-6-S5S5-V2V4S1-2

Cikkszám: 8117022

FESTO



Adatlap

Jellemző	Érték
Szerkezeti felépítés	Tömlőszelep, pneumatikus működtetésű
Működtetés módja	pneumatikus
Tömítés elve	lágú
Beépítési helyzet	tetszés szerint
Rögzítés módja	Vezetékbeszerelés
Armatúra csatlakozó	Kapocs DIN 32676 A sorozat szerint
DN névleges szélesség	6
Szelepfunkció	2/2, zárt, monostabil
Áramlásirány	megfordítható
Közegnyomás	0 MPa...0.2 MPa 0 bar...2 bar 0 psi...29 psi
Üzemi nyomás	0.35 MPa...0.6 MPa 3.5 bar...6 bar 50.75 psi...87 psi
Névleges nyomás, PN armatúra	10
Feltörési nyomás	1.6 MPa 232 psi
Repedésnyomás	16 bar
Visszaállítás módja	mechanikus rugó
Vezérlés módja	kívülről irányítható
12. vezérlő segédlevegő csatlakozó	M3
Vezérlőközeg	Sűrített levegő ISO 8573-1:2010 [7:4:1] szerint
Közeg	Sűrített levegő ISO 8573-1: 2010 [-:-:1] szerint Víz
Max. viszkozitás	4000 mm ² /s
Közeghőmérséklet	-5 °C...90 °C
Környezeti hőmérséklet	-5 °C...60 °C

Jellemző	Érték
Csapághőmérséklet	5 °C...30 °C
Kv átfolyás	0.7 m ³ /h
Bekapcsolási idő	125 ms
Kikapcsolási idő	125 ms
Alapanyaggal kapcsolatos megjegyzések	RoHS-kompatibilis
LABS konformitás	VDMA24364-Zone III
Ház alapanyaga	erősen ötvözött rozsdamentes acél
Ház anyagszáma	1.4301
Házfedél alapanyaga	erősen ötvözött rozsdamentes acél
Ház fedél anyagszáma	1.4404 / AISI 316L
Tömítések alapanyaga	FPM
Elzáróelem alapanyaga	VMQ (szilikon)
Terméksúly	311 g
Élelmiszerekkel használható	lásd a megfelelőségi nyilatkozatot
Tartály alapanyaga	PPS