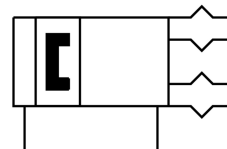
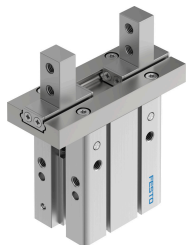


Párhuzamos megfogó DHPG-32-A-B

Cikkszám: 8116884

FESTO



Adatlap

Jellemző	Érték
Méret	32
Löket befogópofánként	11 mm
Max. cserepontosság	0.2 mm
Megfogó pofa max. szögjátéka ax és ay tengelyen	0 deg
Max. megfogó pofa Sz	0 mm
Forgásszimmetria	0.2 mm
Megfogó ismétlési pontossága	0.02 mm
Megfogópofák száma	2
Hajtásmód	pneumatikus
Beépítési helyzet	tetszés szerint
Működési mód	kettős működésű
Megfogófunkció	Párhuzamos
Fogóerőbiztosítás	nélkül
Szerkezeti felépítés	Csatlakozás lenről Kar Szabványos rögzítés a megfogó ujjakhoz kényszerített mozgássorozat
Vezető	Golyós vezeték
Pozíciófelismerés	közelítéskapcsolóhoz
Változatok	A fő összetevőként réz, cink vagy nikkelt tartalmazó fémek nem használhatók. Ez alól kivételt képez az acélban található nikkel, a kémiaileg nikkelezett felületek, a nyomtatott áramköri lapok, a kábelek, az elektromos csatlakozók és tekercsek.
Teljes megfogóerő 0,6 MPa-nál (6 bar, 87 psi), nyitott	493.7 N
A teljes megfogó erő 0,6 MPa esetén (6 bar, 87 psi), zárt	442.6 N
Üzemi nyomás	0.1 MPa...0.8 MPa 1 bar...8 bar 14.5 psi...116 psi
Megfogó max. munkafrekvenciája	1 Hz
Min. nyitási idő 0,6 MPa (6 bar, 87 psi) esetén	114 ms
Min. zárási idő 0,6 MPa-nál (6 bar, 87 psi)	107 ms
Üzemi közeg	Sűrített levegő ISO 8573-1:2010 [7:4:4] szerint
Tudnivaló az üzemi/vezérlőközegről	Olajozott üzem lehetséges (további üzemeltetéshez szükséges)
KBK korrózióállósági osztály	0 - nincs korróziós igénybevétel

Jellemző	Érték
LABS konformitás	VDMA24364-B2-L
Alkalmasság Li-ion akkumulátorok gyártására	A több mint 1% tömegarányú réz-, cink- vagy nikkeltartalmú fémek használata tilos. Kivételt képeznek: az acélban található nikkel, a vegyileg nikkelezett felületek, nyomtatott áramköri lapok, vezetékek, elektromos csatlakozók és a mágnesetekercsek
Környezeti hőmérséklet	-10 °C...60 °C
A megfogó pófánkénti nyitóerő 0,6 MPa (6 bar, 87 psi) nyomáson	246.9 N
A megfogó pófánkénti záróerő 0,6 MPa (6 bar, 87 psi) nyomáson	221.3 N
Tehetlenségi nyomaték	5.55 kgcm ²
Megfogó pofa Fz max. statikus ereje	171.5 N
Megfogó pofa max. statikus Mx nyomatéka	1.5 Nm
Max. statikus My nyomaték a megfogó pófánál	3 Nm
Max. statikus Mz nyomaték a megfogó pófánál	1.5 Nm
Terméksúly	779 g
Rögzítés módja	választhatóan: Közvetlen rögzítés átmenő furattal Közvetlen rögzítés menettel a szerelőkereten átmenő furattal és illesztő csapszeggel belső menettel és illesztő csapszeggel
Pneumatikus csatlakozó	M5
Alapanyaggal kapcsolatos megjegyzések	RoHS-kompatibilis
Ház alapanyaga	Eloxált alumínium
Megfogó pófák alapanyaga	erősen ötvözött rozsdamentes acél