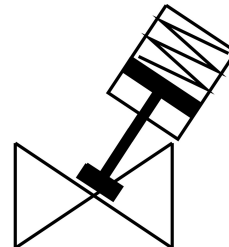
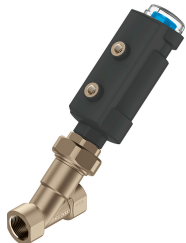


# Ferdeülékes szelep VZXA-A-TS6-13-M6-B1T-16-K-46-17-PR-PM

Cikkszám: 8111583

FESTO



## Adatlap

Jellemző	Érték
Szerkezeti felépítés	Ülékes szelep dugattyús hajtóművel
Működtetés módja	pneumatikus
Beépítési helyzet	tetszés szerint
Rögzítés módja	Vezetékbeszerelés
Vezetékcsatlakozó	Menetes karmantyú G1/2 DIN ISO 228 szerint
Szelepfunkció	2/2
Áramlásirány	nem reverzibilis
Közegnyomás	0 MPa...1.6 MPa 0 bar...16 bar
Visszaállítás módja	mechanikus rugó
Vezérlés módja	kívülről irányítható
Pneumatikus csatlakozó	G1/8 belső menet
Üzemi nyomás	0.5 MPa...0.7 MPa 5 bar...7 bar 72.5 psi...101.5 psi
Közeg	Gőz Inert gázok szűrt sűrített levegő, 200 µm szűrő
Áramlás iránya	Szelep ülék felett, gáz halmazállapotú közegekhez
Közeg szabályozása	On/Off üzem
Üzemi közeg	Sűrített levegő ISO 8573-1:2010 [7:4:4] szerint
Max. viszkozitás	600 mm <sup>2</sup> /s
Közeghőmérséklet	-10 °C...60 °C
Környezeti hőmérséklet	0 °C...60 °C
Kv átfolyás	4.9 m <sup>3</sup> /h
Használja a szabadban	időjárástól védett helyek, C1 osztály az IEC 60654-1 alapján
Alapanyaggal kapcsolatos megjegyzések	RoHS-kompatibilis
LABS konformitás	VDMA24364-Zone III
Szerelvényház alapanyaga	Sárgaréz
Szerelvényház anyagszáma	CW724R

Jellemző	Érték
Tömítések alapanyaga	FPM
Az orsótömítés alapanyaga	PTFE
Üléktömítés alapanyaga	PTFE
Terméksúly	1096 g
Hajtómű mérete	46 mm
Löket	17 mm
Vezérlőfunkció	Csökkentett rugóerővel zárva, NC
Pozíciófelismerés	mechanikus kijelzővel
Hajtómű ház alapanyaga	PA erősítés
Csapághőmérséklet	-10 °C...60 °C
Védettség	IP65 IP67
Dugattyúrúd alapanyaga	erősen ötvöztött rozsdamentes acél
Fedél alapanyaga	Megerősített PA