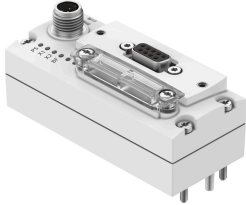


# Busz csomópont CTEU-PB-EX1C

Cikkszám: 8107588

FESTO



## Adatlap

Jellemző	Érték
Jegyzőkönyv	Profibus DP
Méret: Sz x H x M	40 mm x 91 mm x 50 mm
Raszterméret	40 mm
Rögzítés módja	az elektromos csatlakozáson az elektromos csatlakozólapon
Terméksúly	90 g
Környezeti hőmérséklet	-5 °C...50 °C
Csapághőmérséklet	-20 °C...70 °C
Védettség	IP65 IP67
Megjegyzés a védettségről	szerelt állapotban használaton kívüli csatlakozások elzárva
KBK korrózióállósági osztály	2 - mérsékelt korróziós igénybevétel
LABS konformitás	VDMA24364-Zone III
CE-jelölés (lásd a megfelelőségi nyilatkozatot)	EU EMC-irányelv szerint az EU RoHS irányelve szerint
UKCA-jelölés (lásd a megfelelőségi nyilatkozatot)	az Egyesült Királyság EMC-szabályozása szerint az Egyesült Királyság RoHS előírásai szerint
Engedély	RCM jelzés c UL us - Listed (OL)
Tanúsítványt kiállító szerv	UL E239998
Alapanyaggal kapcsolatos megjegyzések	RoHS-kompatibilis
Ház alapanyaga	PA
Termék-specifikus LED kijelző	PS: üzemi feszültség elektronika és terhelésselátás X1: modul rendszerállapot az 1. I-Porton X2: modul rendszerállapot a 2. I-Porton
Buszspecifikus LED kijelző	BF: Buszhiba
Diagnosztika	Kommunikációs hiba Rendszerdiagnosztika Alacsony feszültség
Kezelő elemek	DIL kapcsoló
Terepibusz interfészre vonatkozó megjegyzés	M12x1 B-kódolású, 5 pólusú, IP65 védettségű dugasz/aljzat opcionális csatlakozástechnika tartozékokkal:
Terepibusz interfész, típus	PROFIBUS

Jellemző	Érték
Terepibusz interfész, protokoll	PROFIBUS DP
Terepibusz interfész, csatlakozási típus	Aljzat
Terepibusz interfész, csatlakozástechnika	Sub-D
Terepibusz interfész, pólusok/erek száma	9
Terepibusz interfész, galvanikus leválasztás	igen
Terepibusz interfész, átviteli sebesség	1,5 Mbit/s 12 Mbit/s 187,5 kbit/s 19,2 kbit/s 500 kbit/s 9,6 kbit/s 93,75 kbit/s
Maximális címkapacitás, bemenetek	16 Byte
Maximális címkapacitás, kimenetek	16 Byte
Paraméterezés	Diagnosztikai viselkedés Failsafe reakció
Belső ciklusidő	1 ms 1 bájt felhasználói adatonként
Konfigurációs támogatás	GSD fájl
Kiegészítő funkciók	Emergency Message Rendszerállapot diagnosztikai ellenőrzéssel
Tápegység, funkció	Elektronika és terhelés
Tápegység, csatlakozás típusa	Csatlakozó
Tápegység, csatlakozástechnika	M12x1, A kódolású az EN 61076-2-101 szerint
Tápegység, pólusok/erek száma	5
DC üzemi feszültségi tartomány	18 V...30 V
DC névleges üzemi feszültség	24 V
Max. áramellátás	4 A
Belső áramfelvétel névleges üzemi feszültség mellett	Jell. 100 mA