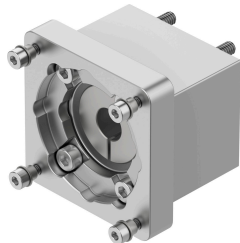


# Tengelyirányú építő készlet EAMM-A-S38-60R

Cikkszám: 8105923

FESTO



## Adatlap

Jellemző	Érték
Beépítési helyzet	tetszés szerint
LABS konformitás	VDMA24364-B2-L
Csapágyhőmérséklet	-25 °C...60 °C
Relatív páratartalom	0 - 95%
Védettség	IP40
Környezeti hőmérséklet	-10 °C...60 °C
Átvihető forgatónyomaték	6.5 Nm
Terméksúly	358 g
Interfész kód, működtető szerkezet	S38
Interfész kód Motor In	60R
Alapanyaggal kapcsolatos megjegyzések	RoHS-kompatibilis