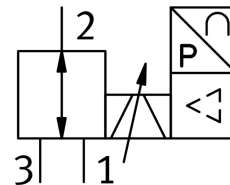


Proporcionális nyomásszabályozó szelep VPPI-5L-3-G18-0L6H-A4-S1D

FESTO

Cikkszám: 8104667



Adatlap

Jellemző	Érték
Szellőző névleges átmérője	5 mm
Leszellőztetés névleges szélessége	5 mm
Működtetés módja	elektromos
Tömítés elve	lágý
Teljes szívárgás	5 l/h
Áramlásirány	nem reverzibilis
Beépítési helyzet	tetszés szerint
Szerkezeti felépítés	Ülékes szelep rugós visszatértéssel
Rövidzárlat elleni védelem	minden elektromos csatlakozáshoz
Max. vezetékhoysz	30 m
Alapjel bemenet	4 - 20 mA
Bemeneti ellenállás	0.3 kOhm
Biztonsági előírás	VPPI biztonsági pozíció, alaphelyzetben zárt
Póluscserre elleni védelem	minden elektromos csatlakozóhoz
Visszaállítás módja	mechanikus rugó
Méretetek: Sz x H x M	42,2 mm x 95,3 mm x 94,3 mm
Vezérlés módja	közvetlen
Szelepfunkció	3-utas proporcionális nyomásszabályozó szelep
Kijelzőtípus	TFT szín
Kijelző mérete	1,77 " "
Kijelző felbontása	128x160 pixel
Üzemi nyomás	6 bar...8 bar
Nyomásszabályozási tartomány	0 MPa...0.6 MPa
Nyomásszabályozó-tartomány	0 bar...6 bar
1. bemeneti nyomás	0 bar...13 bar 0 MPa...1.3 MPa
Repedésnyomás	40 bar
Normál névleges átfolyás	900 l/min
2-3 normál névleges átfolyás	480 l/min
DC üzemi feszültségi tartomány	21.6 V...27.6 V
Névleges áram	0.15 A

Jellemző	Érték
Max. áramfelvétel	525 mA
Max. elektromos teljesítményfelvétel	14.5 W
DC névleges üzemi feszültség	24 V
Analóg kimenet jeltartománya	4 - 20 mA
Max. terhelőellenállás áramkimenet	500 Ohm
Analóg kimenet pontossága ± %FS-ben	1 000015
Üzemi közeg	Sűrített levegő ISO 8573-1:2010 [7:4:4] szerint Inert gázok
Tudnivaló az üzemi/vezérlőközegről	Olajozott üzem nem lehetséges
Engedély	RCM jelzés
KC-jel	KC-EMC
CE-jelölés (lásd a megfelelőségi nyilatkozatot)	EU EMC-irányelv szerint az EU RoHS irányelve szerint
UKCA-jelölés (lásd a megfelelőségi nyilatkozatot)	az Egyesült Királyság EMC-szabályozása szerint az Egyesült Királyság RoHS előírásai szerint
Rezgésállóság	Szállítási vizsgálat 2. fokozatban FN942017-4 és EN 60068-2-6 szerint
Ütésállóság	Ütésvizsgálat 2. fokozatban FN 942017-5 és EN 60068-2-27 szerint
KBK korrózióállósági osztály	2 - mérsékelt korróziós igénybevétel
LABS konformitás	VDMA24364-B1/B2-L
Élelmiszerekkel használható	Lásd a bővebb anyaginformációt
Közeghőmérséklet	0 °C...50 °C
Védettség	IP65
Környezeti hőmérséklet	0 °C...50 °C
Csapághőmérséklet	-20 °C...70 °C
Klímaosztály	3K3 az EN 60721 szerint
Névleges használati magasság	<3000 m tengerszint feletti magasságban
Használati útmutató	A termék csak ipari célokra alkalmas. Lakott területeken előfordulhat, hogy zavarcsökkentő intézkedéseket kell tenni.
Hangteljesítményszint	62.5 dB(A)
Hangteljesítményszint 1 m távolságban	51.9 dB(A)
Terméksúly	370 g
Linearitás	0.9 000015
Hiszterézis	0.4 000015
Reprodukálhatóság	0.4 000015
Általános pontosság	1,1% FS
Hőmérsékleti együttható	0.02 %/K
1. elektromos csatlakozó, funkció	Tényleges kimeneti érték Előírtérték-bemenet Tápegység
1. elektromos csatlakozó, csatlakozási mód	Csatlakozó
1. elektromos csatlakozó, csatlakozástechnika	M12x1 A kódolású EN 61076-2-101 szerint
1. elektromos csatlakozó, pólusok/erek száma	5
1. elektromos csatlakozó, meghúzási nyomaték	1.5 Nm
Rögzítés módja	átmenő furattal az M4 csavarhoz szerelősínnel
1. pneumatikus csatlakozás	G1/8
2. pneumatikus csatlakozó	G1/8
3. pneumatikus csatlakozás	G1/8
Csavarzatok max. meghúzási nyomatéka	8.5 Nm
Alapanyaggal kapcsolatos megjegyzések	RoHS-kompatibilis
Ház alapanyaga	Megerősített PA
Tömítések alapanyaga	HNBR PTFE