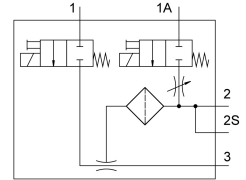
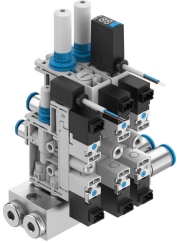


# Vákuumgenerátor OVTL

Cikkszám: 8103599

FESTO



## Adatlap

Jellemző	Érték
Laval-fúvóka névleges átmérője	0.45 mm...0.95 mm
Raszterméret	10 mm...15 mm
Hangtompító kivitele	nyitott
A készülék pozícióinak száma	2 ...8
Beépítési helyzet	tetszés szerint
Ejektorkarakterisztikája	magas szívótérfogatáram magas vákuum Standard
Szűrőfinomság	40 l $\mu$ m
Kézi segédműködtetés	Nem reteszelő
Integrált funkció	Elektromos kidobóimpulzus Fojtó Nyomásérzékelő Nyomástávadó Bekapcsoló szelep, elektromos Szűrő Nyitott hangtompító
Szerkezeti felépítés	Csatlakozópozíció mindkét oldalon Csatlakozási pozíció az oldalon
Kapcsolóelem-funkció	Nyitó/záró átkapcsolható
Kapcsoló funkció	Szabadon programozható
Szelepfunkció	zárt
Kijelzőtípus	LED kijelző 2 jegyű
Üzemi nyomás max. szívótérfogatáramhoz	3 bar...6 bar
Üzemi nyomás	0.2 MPa...0.7 MPa 2 bar...7 bar 29 psi...101.5 psi
Üzemi nyomás max. vákuumhoz	3.8 bar...4.5 bar
Max. vákuum	89 %...92 %
Névleges üzemi nyomás	0.4 MPa 4 bar 58 psi
Magas szívótérfogatáram léggörrel szemben	4 l/min...45 l/min

Jellemző	Érték
Táplévegőre kapcsolás ideje névleges üzemi nyomás és kidobó impulzus esetén	0.4 s...2 s
Analóg kimenet	0 - 10 V 1 - 5 V
DC üzemi feszültségi tartomány	21.6 V...26.4 V
Bekapcsolási időtartam	100%
Kapcsolókimenet	Kapcsolható PNP/NPN
Tekercsparaméterek	24 V DC: 1,28 W 24 V DC: 1,0 W
Engedély	c UL us - Listed (OL)
CE-jelölés (lásd a megfelelőségi nyilatkozatot)	EU EMC-irányelv szerint
UKCA-jelölés (lásd a megfelelőségi nyilatkozatot)	az Egyesült Királyság EMC-szabályozása szerint
Üzemi közeg	Sűrített levegő ISO 8573-1:2010 [7:4:4] szerint
Tudnivaló az üzemi/vezérlőközegről	Olajozott üzem nem lehetséges
KBK korrózióállósági osztály	2 - mérsékelt korróziós igénybevétel
LABS konformitás	VDMA24364-B1/B2-L
Közeghőmérséklet	0 °C...50 °C
Hangnyomásszint névleges üzemi nyomás mellett	52 dB(A)...68 dB(A)
Védettség	IP40
Környezeti hőmérséklet	0 °C...50 °C
Terméksúly	118 g...890 g
Üzemi feszültségi tartomány DC érzékelő	10 V...30 V
Nyomásmérési tartomány	-0.1 MPa...0 MPa -1 bar...0 bar -14.5 psi...0 psi
Bemenet elektromos csatlakozó, funkció	Kidobóimpulzus Vákuumgenerálás
Bemenet elektromos csatlakozó, csatlakozási mód	2x csatlakozó
Elektromos csatlakozó bemenete, csatlakozástechnika	H csatlakozóalak
Bemenet elektromos csatlakozója, pólusok/erek száma	2
Elektromos csatlakozó bemenet, rögzítés típusa	Reteszelés
Elektromos csatlakozó kimenete, funkció	Érzékelő
Kimenet elektromos csatlakozó, csatlakozás típusa	Kábel
Elektromos csatlakozó kimenete, csatlakozástechnika	nyitott vég
Elektromos csatlakozó kimenet, pólusok/erek száma	3
Vezetéktulajdonság	energialáncokhoz alkalmas
Kábelátmérő tűrése	± 0,1 mm
Kábelhossz	2.5 m
Rögzítés módja	átmenő furattal
1. pneumatikus csatlakozás	G1/8 belső menet 6 mm külső Ø-jú tömlőhöz 8 mm külső Ø-jú tömlőhöz
3. pneumatikus csatlakozás	4 mm külső Ø-jú tömlőhöz 6 mm külső Ø-jú tömlőhöz Nyitott hangtompító
Vákuumcsatlakozás	3 mm külső Ø-jú tömlőhöz 4 mm külső Ø-jú tömlőhöz 6 mm külső Ø-jú tömlőhöz
Kábelköpeny színe	szürke
Csatlakozómenet alapanyaga	POM
Alapanyaggal kapcsolatos megjegyzések	RoHS-kompatibilis
Csatlakozólap alapanyaga	Kovácsolt alumínium ötvözet
Tömítések alapanyaga	NBR
Fúvóka alapanyaga	POM Kovácsolt alumíniumötvözet
Szűrő alapanyaga	POM

Jellemző	Érték
Ház alapanyaga	Megerősített PA
Üreges csavar alapanyaga	Kovácsolt alumíniumötvözet
Szabályozó csavar alapanyaga	Acél
Hangtompító alapanyaga	Megerősített PA
Csavarok alapanyaga	Acél
Csavarzatok alapanyaga	Sárgaréz, nikkelezett