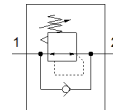
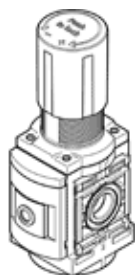


# nyomásszabályozó szelep MS6-LR-1/2-D6-A8-B

Cikkszám: 8099203

FESTO



## Adatlap

Jellemző	Érték
Méret	6
Sorozat	MS
Működtetés biztosító zár	Arretáló forgatógomb
Beépítési helyzet	tetszőleges
Konstruktív felépítés	Nyomásszabályozó szelep manométer nélkül közvetlen vezérlésű dugattyús szabályozó szelep
Szabályozó funkció	Állandó kimenő nyomás szekunder lefúvással visszárammal
Nyomás látjelző	G1/8 előkészítve
Operating pressure MPa	0.1 ... 1 MPa
Üzemi nyomás	1 ... 10 bar
Nyomásszabályozási tartomány	0.3 ... 7 bar
Max. pressure hysteresis (MPa)	0.035 MPa
Max.nyomáshisztérezis	0.35 bar
Max. pressure hysteresis	5.075 psi
Normál névleges átáramlás	6,000 l/min
Üzemi közeg	Sűrített levegő ISO 8573-1:2010 [7:4:4] szerint Nemesgázok
Megjegyzés az üzemi- és a vezérlő közeghez	Olajozott üzemelés lehetséges (a további működéshez szükséges)
KBK korrózióállósági osztály	1 - csekély korróziós károsodás
PWIS conformity	VDMA24364-B1/B2-L
Tisztasoba kategória	ISO class 7
Tárolási hőmérséklet	-5 ... 50 °C
Közeg hőmérséklet	-5 ... 50 °C
Környezeti hőmérséklet	-5 ... 50 °C
Gyártmány súlya	479 g
Felfogási mód	Előlapra szerelés Vezeték beépítés tartozékokkal választható/egyéb
Pneumatikus csatlakozás 1	G1/2
Pneumatikus csatlakozás 2	G1/2
Anyag megjegyzés	RoHS konform
Material underneath cover	PA
Material seals	NBR
Material rotary knob	POM
Material spring	erősen ötvözött acél Horganyzott acél
Material housing	PA erősítésű
Material valve stem	POM