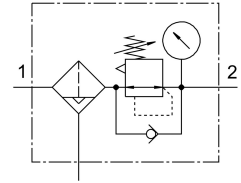


Szűrő-nyomásszabályozó szelep MS6-LFR-1/2-D6-C-P-VC-AG-BAR-B

FESTO

Cikkszám: 8098309



Adatlap

Jellemző	Érték
Méret	6
Sorozat	MS
Aktuátor biztosítás	Forgatógomb rögzítéssel
Beépítési helyzet	függőleges +/- 5 °
Szűrőfinomság	5 l _m
Kondenzátum leeresztő	teljesen automatikus manuális reteszelő
Szerkezeti felépítés	Szűrőszabályzó manométerrel közvetlen vezérlésű dugattyúszabályozó szelep
Max. kondenzátummennyiség	27.3 ml
Szabályozó funkció	Állandó kimeneti nyomás szekunder légtelenítéssel visszáramlási magatartással
Megjeleníthető mértékegység(ek)	bar psi
Nyomáskijelző	manométerrel
Üzemi nyomás	0.2 MPa...1 MPa 2 bar...10 bar
Nyomásszabályozó-tartomány	0.3 bar...7 bar
Max. nyomáshiszterézis	0.035 MPa 0.35 bar 5.075 psi
Normál névleges átfolyás	4750 l/min
Üzemi közeg	Sűrített levegő ISO 8573-1:2010 [7:4:4] szerint Inert gázok
Tudnivaló az üzemi/vezérlőközegről	Éterolajjal nem használható
KBK korrózióállósági osztály	1 - alacsony korrózióknak való kitétség
LABS konformitás	VDMA24364-B1/B2-L
Tiszta szoba osztály	7. osztály az ISO 14644-1 szerint
Csapágyhőmérséklet	-5 °C...50 °C
Levegőtisztasági osztály a kimenetnél	Sűrített levegő ISO 8573-1: 2010 [6:4:4] szerint
Közeghőmérséklet	5 °C...50 °C
Környezeti hőmérséklet	5 °C...50 °C

Jellemző	Érték
Terméksúly	589 g
Rögzítés módja	választhatóan: Előlap rögzítés Vezetékbeszerelés tartozékkal
1. pneumatikus csatlakozás	G1/2
2. pneumatikus csatlakozó	G1/2
Alapanyaggal kapcsolatos megjegyzések	RoHS-kompatibilis
Tömítések alapanyaga	NBR
Forgatógomb alapanyaga	POM
Rugók alapanyaga	erősen ötvözött acél Acél, horganyzott
Szűrő alapanyaga	PE
Ház alapanyaga	Megerősített PA
Tartály alapanyaga	PC
Szelepszár alapanyaga	POM