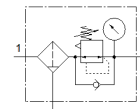


# szűrő-nyomásszabályozó szelep MS6-LFR-1/2-D6-C-P-M-AG-BAR-B

Cikkszám: 8098300

★ Sztenderd termék program

FESTO



## Adatlap

Jellemző	Érték
Méret	6
Sorozat	MS
Működtetés biztosító zár	Arretáló forgatógomb
Beépítési helyzet	függőleges +/- 5°
Szűrő finomság	5 µm
Kondenzátum leeresztő	kézzel forgatható
Konstruktív felépítés	Szűrő szabályzó manométerrel közvetlen vezérlésű dugattyús szabályzó szelep
Max.kondenzátum mennyiség	27.3 ml
Szabályzó funkció	Állandó kimenő nyomás szekunder lefúvással visszárammal
Ábrázolható egység(ek)	bar psi
Nyomás látjelző	manométerrel
Operating pressure MPa	0.1 ... 1 MPa
Üzemi nyomás	1 ... 10 bar
Nyomásszabályozási tartomány	0.3 ... 7 bar
Max. pressure hysteresis (MPa)	0.035 MPa
Max.nyomáshisterézis	0.35 bar
Max. pressure hysteresis	5.075 psi
Normál névleges átáramlás	4,750 l/min
Üzemi közeg	Sűrített levegő ISO 8573-1:2010 [7:4:4] szerint Nemesgázok
Megjegyzés az üzemi- és a vezérlő közeghez	Compatibility with ester oil not guaranteed
KBK korrózióállósági osztály	1 - csekély korróziós károsodás
PWIS conformity	VDMA24364-B1/B2-L
Tisztasoba kategória	ISO class 7
Tárolási hőmérséklet	-5 ... 50 °C
Levegő tisztasági osztálya a kimeneten	Sűrített levegő ISO8573-1:2010 [6:4:4] szerint
Közeg hőmérséklet	-5 ... 50 °C
Környezeti hőmérséklet	-5 ... 50 °C
Gyártmány súlya	581 g
Felfogási mód	Előlapra szerelés Vezeték beépítés tartozékokkal választható/egyéb
Pneumatikus csatlakozás 1	G1/2
Pneumatikus csatlakozás 2	G1/2
Anyag megjegyzés	RoHS konform
Material seals	NBR
Material rotary knob	POM
Material spring	erősen ötvözött acél Horganyzott acél
Material filter	PE
Material housing	PA erősítésű
Material bowl	PC
Material valve stem	POM